

JANVIER - MARS 2023

# MUSEOMAGENDA

**MUSÉE**  
Dräi Eechelen

5, Park Dräi Eechelen  
L-1499 Luxembourg

**MNHA**

Marché-aux-Poissons  
L-2345 Luxembourg



## EXPOSITIONS

AUSSTELLUNGEN | EXHIBITIONS

p. 4 - 7

---

## COLLECTIONS PERMANENTES

DAUERAUSSTELLUNGEN |  
PERMANENT EXHIBITIONS

p. 8 - 9

---

## CONFÉRENCES

VORTRÄGE | LECTURES

p. 10 - 13

---

## VISITES SPÉCIALES

SPEZIELLE FÜHRUNGEN |  
SPECIFIC TOURS

p. 14 - 23

---

## ÉVÉNEMENTS

VERANSTALTUNGEN | EVENTS

p. 24 - 25

---

## ACTIVITÉS POUR ADULTES

AKTIVITÄTEN FÜR ERWACHSENE |  
ACTIVITIES FOR ADULTS

p. 26 - 29

---

## JEUNE PUBLIC

JUNGES PUBLIKUM | YOUNG PEOPLE

p. 30 - 33

---

## CALENDRIER

KALENDER | CALENDAR

p. 34 - 36

---

Toutes les informations  
de cet agenda sont  
disponibles en  
FR, DE et EN sur  
[WWW.MNHA.LU](http://WWW.MNHA.LU)

### MUSEOMAGENDA

publié par le Musée national  
d'histoire et d'art,  
paraît 4 fois par an

Charte graphique:  
Misch Feinen

Coordination générale:  
Michèle Platt

Réalisation graphique:  
Gisèle Biache

Impression:  
Imprimerie Heintz,  
Luxembourg  
Tirage: 13.000 exemplaires

Distribution:  
Luxembourg et Grande Région  
ISSN: 2716-7402

Abonnez-vous au MUSEOMAG  
et à son MUSEOMAGENDA,  
et recevez-les gratuitement à  
domicile. Faites-en la demande  
par mail: [musee@mnha.etat.lu](mailto:musee@mnha.etat.lu)

Le MNHA est un institut culturel  
du Ministère de la Culture,  
Luxembourg.

Musée national  
d'histoire et d'art  
Luxembourg

Marché-aux-Poissons  
L-2269 Luxembourg  
[www.mnha.lu](http://www.mnha.lu)

# MNHA

# MUSÉE

Dräi Eechelen

Forteresse, Histoire, Identités

5, Park Dräi Eechelen / L - 1499 Luxembourg / [www.m3e.lu](http://www.m3e.lu)

Détails de la couverture:

- à gauche:

*Casque à pointe pour officiers de la  
Garde-du-Corps de la Hesse*

Tombac, maillechort, acier  
1846

© Collection MNHA / M3E

- à droite:

Edward Steichen (1879-1973)

*Dead Sunflower*

1920s-1960s, printed after 1953

Gelatin silver print, toned

© Collection MNHA

# À L’AFFICHE

---

GAST MICHELS (1954-2013)  
MOVEMENT IN COLOUR, FORM AND SYMBOLS  
JUSQU’AU 26 MARS 2023  
AU MNHA – SALLES KUTTER – 2<sup>e</sup> ÉTAGE



COLLECTIONS 2012 -2022  
JUSQU’AU 21 MAI 2023  
AU MUSÉE DRÄI EECHELEN – KIRCHBERG



ERWIN OLAF & HANS OP DE BEECK  
INSPIRED BY STEICHEN  
JUSQU’AU 11 JUIN 2023  
AU MNHA – SALLE WILTHEIM – 4<sup>e</sup> ÉTAGE



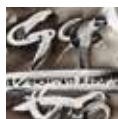
EDWARD STEICHEN. THE ARTIST’S VIEW.  
CABINET EXHIBITION CURATED BY  
ERWIN OLAF AND HANS OP DE BEECK  
DU 7 MARS AU 4 JUIN 2023  
AU MNHA – AILE WILTHEIM – 4<sup>e</sup> ÉTAGE



# À VENIR

---

RÉTROSPECTIVE ARTHUR UNGER  
DU 28 AVRIL AU 15 OCTOBRE 2023  
AU MNHA – SALLES KUTTER – 2<sup>e</sup> ÉTAGE



EMOP – RETHINKING IDENTITIES  
DU 12 MAI AU 8 OCTOBRE 2023  
AU MNHA – AILE WILTHEIM – 2<sup>e</sup> ÉTAGE



PEINDRE AU LUXEMBOURG AU 18<sup>e</sup> SIÈCLE  
DU 28 JUILLET 2023 AU 28 JANVIER 2024  
AU MNHA – SALLE WILTHEIM – 4<sup>e</sup> ÉTAGE



# EXPOSITIONS

## ERWIN OLAF & HANS OP DE BEECK INSPIRED BY STEICHEN

Pour commémorer le 50<sup>e</sup> anniversaire de la mort d'Edward Steichen, le MNHA a monté un projet d'exposition passionnant réunissant le travail de deux artistes contemporains de renom, à savoir le photographe néerlandais Erwin Olaf (\*1959) et l'artiste plasticien belge Hans Op de Beeck (\*1969). L'exposition fait dialoguer la série *Im Wald* d'Olaf ainsi que des aquarelles et des sculptures d'Op de Beeck avec les photographies de paysage de Steichen, établissant ainsi des parallèles surprenants entre les trois artistes. Elle permet de jeter une lumière nouvelle sur l'œuvre du célèbre photographe né au Luxembourg et invite les spectateurs à redécouvrir les qualités artistiques de ses tirages à travers une optique résolument contemporaine. En plus de ce projet commun, Olaf et Op de Beeck ont accepté le commissariat d'exposition pour une sélection d'images de Steichen issues de la vaste collection du MNHA qui sera présentée dans le cabinet Steichen du musée.



Jusqu'au 11 juin 2023

📍 MNHA

## CONFÉRENCES

p. 10

**A visual journey explained:  
The making of *Inspired by Steichen***  
*Ruud Priem, curator of the exhibition*  
Jeudi 26 janvier 18 h (EN)

**Héichten an Déiften: den Edward  
Steichen a säi Wierk zu Lëtzebuerg**  
*Prof. Dr. Michel Polfer, Direkter vum MNHA*  
Jeudi 23 février 18 h (LU)

**Erwin Olaf in Deutschland:  
Unheimlich schön**  
*Dr. Roger Diederer, Direktor der  
Kunsthalle München*  
Jeudi 02 mars 18 h (DE)

**Landschaft am Wandel:  
eng geopoetesch Vue op de Minett**  
*Robert Weis an Dr. Sébastian Thiltges  
moderéiert vum Lis Hausemer*  
Jeudi 16 mars 18 h (LU)

---

## ATELIERS POUR ADULTES

p. 26

**Mysterious Landscapes, Layers and  
Scenes: Photography and Watercolour**  
(2 sessions)

Jeudi 12 janvier 18 h (LU/DE/FR/EN)  
&  
Samedi 14 janvier 14 h (LU/DE/FR/EN)

**Découverte de l'aquarelle inspirée  
par l'exposition d'Erwin Olaf et  
Hans Op de Beeck**

(3 sessions)

Jeudi 09 mars 18 h (FR)  
&  
Samedi 11 mars 14 h (FR)  
&  
Dimanche 12 mars 14 h (FR)

## VISITES THÉMATIQUES

p. 14

**La nature, lieu de rêverie**  
Dimanche 15 janvier 15 h (FR)  
Jeudi 02 février 18 h (FR)

**Mensch, Natur, Kultur**  
Jeudi 09 février 18 h (LU)  
Dimanche 26 mars 15 h (DE)

**Edward Steichen, Erwin Olaf,  
Hans Op de Beeck - What do they  
have in common?**  
Dimanche 05 mars 15 h (EN)

**Through the lens of...**  
• Florence Hoffmann, artiste visuel  
Dimanche 26 février 15 h (LU/FR)

• Pit Molling, sculpteur et artiste  
multimédia  
Jeudi 09 mars 18 h (LU)

• Éric Chenal, photographe d'art  
Jeudi 30 mars 18 h (FR)

---

## ATELIER POUR ENFANTS

p. 30

**Fotobox**  
Samedi 18 février 14 h (LU/DE)

## EXPOSITIONS

### EDWARD STEICHEN (1879-1973) – THE ARTIST'S VIEW CURATED BY ERWIN OLAF AND HANS OP DE BEECK

Outre leur exposition commune *Inspired by Steichen* à l'affiche du MNHA pour commémorer le 50<sup>e</sup> anniversaire de la mort d'Edward Steichen, les deux artistes invités Erwin Olaf et Hans Op de Beeck assurent le commissariat d'une exposition de cabinet en sélectionnant vingt images de Steichen. Celles-ci proviennent de la vaste collection du MNHA résultant du legs par l'artiste lui-même de 178 photographies à l'État luxembourgeois ainsi que des photos de Steichen issues de la Photothèque de la Ville de Luxembourg. Cette sélection sera présentée dans le cabinet Steichen du musée.

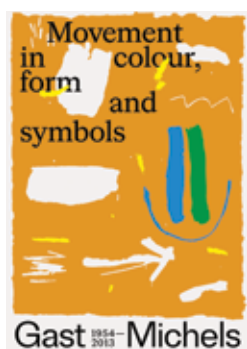


> DU 7 MARS  
AU 4 JUIN 2023

📍 MNHA

### GAST MICHELS (1954-2013) MOVEMENT IN COLOUR, FORM AND SYMBOLS

L'artiste luxembourgeois Gast Michels (1954-2013) était un observateur particulièrement attentif de son environnement. Il analysait et décomposait tout ce qui l'entourait et le traduisait dans son propre univers formel. L'œuvre de Michels présente un langage plastique unique, marqué par des symboles récurrents tels que des roues ou des flèches et une palette de couleurs lumineuses, souvent dominée par les couleurs complémentaires bleu et jaune. Alors que les premières œuvres de Michels, natif d'Echternach, se composent principalement de représentations mythiques de figures humaines dans des paysages forestiers, ses œuvres ultérieures montrent une forte tendance à un langage pictural graphique, composé d'objets et de signes au caractère très stylisé. Peintre, sculpteur et graphiste, Michels a employé diverses techniques, toujours fidèle à son langage visuel expressif, symbolique et parfois teinté d'humour et d'ironie. À l'automne 2022, le Cercle Cité et le Musée national d'histoire et d'art ont inauguré la première rétrospective exhaustive de l'artiste, retraçant les 30 ans de sa carrière. L'exposition, qui se compose de deux parties, est présentée en parallèle dans les deux lieux d'exposition.



> JUSQU'AU  
26 mars 2023  
au MNHA

et

JUSQU'AU  
22 janvier 2023  
au Cercle Cité

ENTRÉE GRATUITE

📍 MNHA



### VISITES RÉGULIÈRES

Jeudi 12 janvier 18 h (FR)

Dimanche 22 janvier 15 h (DE)

Jeudi 09 février 18 h (EN)

Jeudi 23 février 18 h (FR)

Dimanche 26 mars 15h (la dernière) (EN)

## COLLECTIONS 2012-2022

En 2022, le Musée Dräi Eechelen – Forteresse, Histoire, Identités a soufflé ses dix bougies. L'occasion était toute trouvée pour présenter les objets phares que le M3E a pu acquérir durant les dernières années particulièrement riches en trouvailles et en dons. Partez à la découverte d'une chasse aux trésors qui vous mènera de Charles le Téméraire à un ostensor du couvent du Marienthal, en passant par une sculpture en marbre du Roi de Prusse, d'un spectaculaire vase Boch jusqu'aux pierres rosette de l'une des anciennes portes de la forteresse. L'exposition s'attache surtout à illustrer l'histoire qui se cache derrière ces objets tout comme leur provenance. Collectionnés avec acharnement par les uns, transmis de génération en génération par les autres, issus d'anciennes familles politiques telles que les Munchen, les de Tornaco, de Blochausen et Bech, ces objets ont tous pour dénominateur commun la forteresse. Venez donc (re-) découvrir ces bijoux du patrimoine luxembourgeois qui, suite à un don, une recherche approfondie ou tout simplement un heureux hasard, ont trouvé leur chemin jusqu'au musée, et qui pour nos dix ans, seront réunis pour la première fois dans une mise en scène originale.



> JUSQU'AU  
21 MAI 2023

ENTRÉE GRATUITE



## VISITES RÉGULIÈRES

Dimanche 15 janvier	15 h	(DE)
Dimanche 29 janvier	15 h	(LU)
Dimanche 05 février	15 h	(DE)
Mercredi 22 février	17 h	(FR)
Dimanche 05 mars	15 h	(EN)
Mercredi 22 mars	17 h	(FR)



# COLLECTIONS PERMANENTES

---



Bâtiment historique d'exception, le réduit restauré du fort Thüngen, construit en 1732-33, abrite depuis 2012 le **Musée Dräi Eechelen** - Forteresse, Histoire, Identités. Dans l'exposition permanente d'accès libre, chaque casemate illustre une période du passé de la forteresse, notamment à travers ses liens avec l'histoire du Luxembourg. Le parcours débute au Moyen Âge avec la prise de la ville par les Bourguignons en 1443 et s'achève par la construction du Pont Adolphe en 1903.

Nocturne tous les mercredis jusqu'à 20 h



L'accès aux collections permanentes du **Musée national d'histoire et d'art** est libre. Le prologue du musée, présentant un raccourci de l'histoire du pays et du musée depuis 1839, propose une introduction éclairante à l'issue de laquelle le visiteur est invité à poursuivre son parcours de manière ciblée. Quatre parcours (A, B, C, D) sont proposés:



## ARCHÉOLOGIE

Le circuit est consacré aux découvertes passionnantes faites au Luxembourg depuis le XVII<sup>e</sup> siècle. De la Préhistoire au Moyen Âge, en passant par les Âges du Bronze et du Fer et l'Époque gallo-romaine, ce patrimoine archéologique unique et singulier se déploie au fil d'un parcours à la fois chronologique et thématique, sur les cinq étages qui lui sont consacrés.



## MONNAIES ET MÉDAILLES

Les collections les plus secrètes du MNHA se révèlent au grand jour et déploient leurs richesses au fil d'une nouvelle mise en valeur. Monnaies en or, décorations prestigieuses, premiers billets de banque du Luxembourg et des gemmes antiques sont à découvrir dans cette chasse aux trésors.



## ARTS DÉCORATIFS ET POPULAIRES

Le circuit installé dans des magnifiques demeures anciennes propose un regard original sur les manières d'habiter et les arts appliqués au Luxembourg de la Renaissance jusqu'au XXI<sup>e</sup> siècle. La question de l'originalité et des relations complexes entre la production au Luxembourg et les multiples influences étrangères sert de fil rouge à l'exposition.



## BEAUX-ARTS

Le circuit présente les chefs-d'œuvre des collections nationales d'art. Emporté par un voyage dans le temps riche et singulier, le visiteur apprécie au fil des étages 3 et 4 du bâtiment central des œuvres du XIII<sup>e</sup> au XXI<sup>e</sup> siècle. Le parcours est complété à l'étage 3 de l'Aile Wiltheim par un espace dédié aux photographies d'Edward Steichen et un panorama de l'art au Luxembourg.



Nocturne tous les jeudis jusqu'à 20 h, avec entrée libre à toutes les expositions dès 17 h.

 MNHA

# LECTURES

---

## A VISUAL JOURNEY EXPLAINED: THE MAKING OF *INSPIRED BY STEICHEN*

with Ruud Priem, curator of the  
exhibition



Dept. Head and Curator of Fine Arts at the MNHA will discuss how the exhibition was conceived and curated, offering a glimpse behind the scenes of curatorial work, and on the influence of artists such as William Kentridge and, of course, Edward Steichen on the project.

Jeudi 26 janvier 18 h (EN) gratuit  
- sur inscription

📍 MNHA

EXPO  
ERWIN OLAF &  
HANS OP DE BEECK  
INSPIRED BY STEICHEN



Erwin Olaf, Im Wald, Am Wasserfall, 2020

© Studio Erwin Olaf, Amsterdam

## LES SUCCESSIONS D'ARTISTES ET LEUR AVENIR. CHANCES ET DÉFIS

avec, e.a., Fränk et David Michels, Jamie Armstrong, Marlène Kreins et Dr. Andreas Bayer.

Modération: Paul Bertemes, curateur de l'exposition au Cercle Cité

Depuis le début des années 1950, l'élan de la création artistique stimule et conforte l'essor de la vie culturelle au Luxembourg – tout comme ailleurs en Europe. Comment faire alors pour sauvegarder, archiver, conserver et surtout rendre accessibles les successions d'artistes? Qui est appelé à relever ce défi et à mettre en musique les structures et la logistique nécessaire pour en faire un projet du futur? Comment assurer la diffusion de cet héritage tout en permettant un dialogue continu avec la création contemporaine? Un vaste terrain d'exploration pour le moins fascinant – d'autant qu'il y va de notre identité culturelle. La rétrospective monographique de Gast Michels offre un cadre parfait pour aborder cette situation complexe lors d'un échange entre artistes, gestionnaires des successions, curateurs, historiens d'art et experts nationaux et internationaux. À la suite de l'échange entre les participants de la table ronde, le public est invité à prendre part au débat.

**TABLE RONDE** – inscription@cerclecite.lu

Vendredi 20 janvier 18h30 (LU) gratuit

📍 Cercle Cité, Ratskeller



**EXPO**

**GAST MICHELS**

(1954-2013).

**MOVEMENT IN COLOUR,**

**FORM AND SYMBOLS**

## HÉICHTEN AN DÉIFTEN: DEN EDWARD STEICHEN A SÄI WIERK ZU LËTZEBOURG

mam Prof. Dr. Michel Polfer, Direkter vum MNHA

Den Direkter vum MNHA ass Co-Editeur an Auteur vum neie Katalog *Edward Steichen. The Luxembourg Bequest*, eng Publikatioun, déi allegueren d'Wierker vum Edward Steichen an der Sammlung vum Nationalmusée zesummebréngt. An dësem Virtrag schwätzt hien iwwert d'Geschicht an d'Bedeutung vum Steichen sengem Vermächtnis u säi Gebuertsland an iwwert d'Roll déi den MNHA anhëlt fir dësen ze erhalen.

**CONFÉRENCE** – sur inscription

Jeudi 23 février 18 h (LU) gratuit

📍 MNHA



**EXPO**

**ERWIN OLAF &**

**HANS OP DE BEECK**

**INSPIRED BY STEICHEN**

## CONFÉRENCES

### ERWIN OLAF IN DEUTSCHLAND: UNHEIMLICH SCHÖN

mit Dr. Roger Diederer, Direktor der Kunsthalle München

Der Direktor der Kunsthalle München hat Erwin Olaf eingeladen, seine Arbeiten in der Ausstellung *Unheimlich Schön* (2020) zu zeigen. In Vorbereitung auf die Ausstellung wurde Olafs Serie *Im Wald* (2020) konzipiert und vom Künstler in der bayerischen Landschaft um München realisiert. Eine Auswahl aus *Im Wald* steht auch im Mittelpunkt der aktuellen Schau in Luxemburg. Dr. Diederer wird über die Entstehung dieser Serie und der Münchener Ausstellung, die Rezeption des Werks von Erwin Olaf in Deutschland und das Verhältnis von Olafs Werk zu alten Meistern und zeitgenössischer Kunst sprechen.



CONFÉRENCE – sur inscription

Jeudi 02 mars 18 h (DE) gratuit

📍 MNHA

EXPO

ERWIN OLAF &  
HANS OP DE BEECK  
INSPIRED BY STEICHEN

### LANDSCHAFT AM WANDEL: ENG GEOPOETESCH VUE OP DE MINETT

mam Robert Weis an Dr. Sébastien Thiltges moderéiert vum Lis Hausemer

D'Relatioun vum Mënsch zu senger natierlecher Ëmwelt an de mënschlechen Impakt op d'Ausgesi vum der Landschaft si wichteg Theemen an de Wierker vum Hans Op de Beeck a vum Erwin Olaf an der Ausstellung. Natierlech sinn dat universell Theemen, déi och zu Lëtzebuerg ganz present sinn. De Robert Weis an de Sébastien Thiltges diskutéieren iwwer d'Veerännerung vum de Minettlandschaften aus der Perspektiv vum Schreiwen an der Literatur, an enger Diskussioun moderéiert vum Lis Hausemer.



CONFÉRENCE – sur inscription

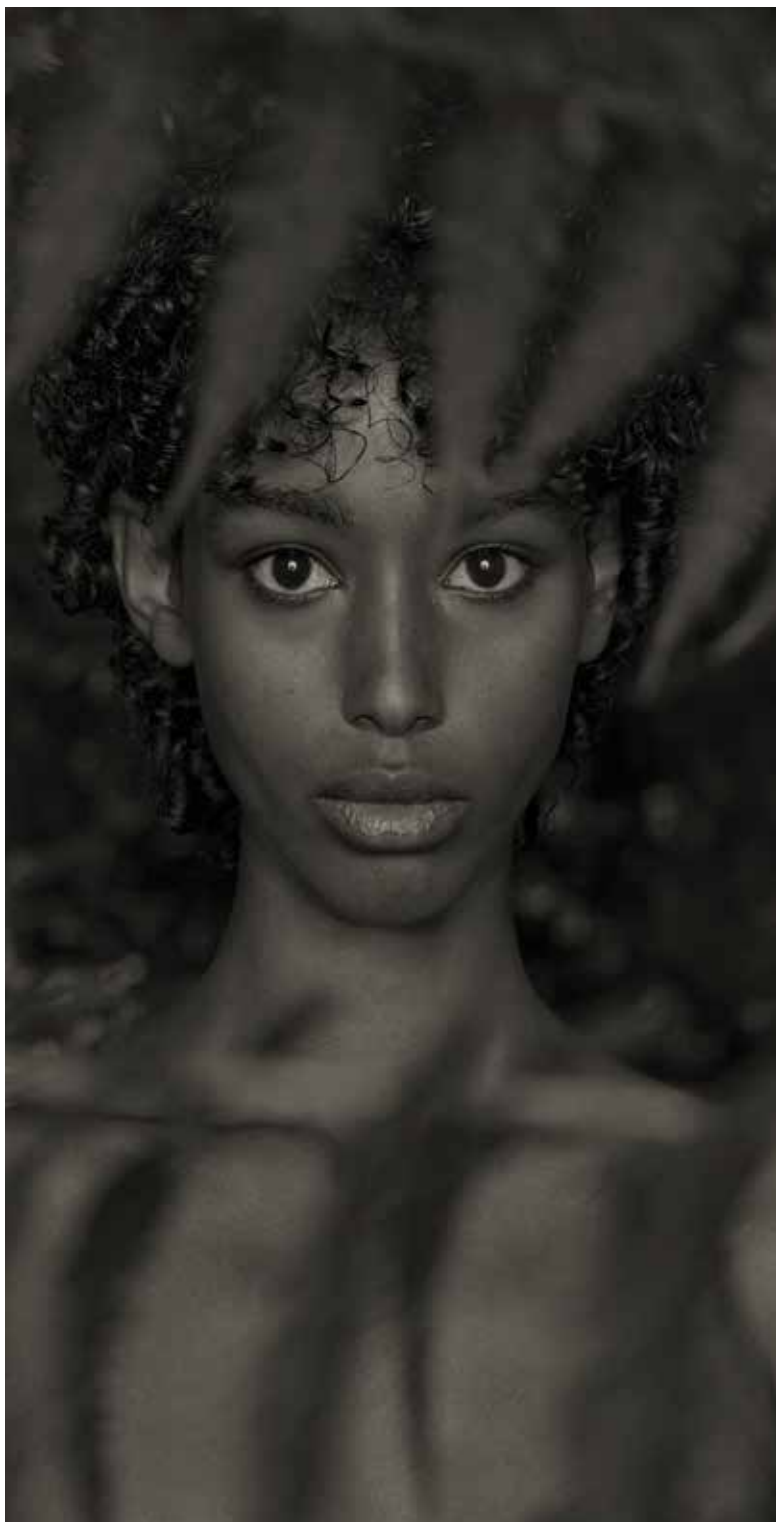
Jeudi 16 mars 18 h (LU) gratuit

📍 MNHA



EXPO

ERWIN OLAF &  
HANS OP DE BEECK  
INSPIRED BY STEICHEN



*Erwin Olaf, Im Wald, Portrait XII, 2020*

© Studio Erwin Olaf, Amsterdam

# VISITES SPÉCIALES

## RENC'ART: FOCUS EXPRESS SUR LES COLLECTIONS DU MNHA

En complément aux traditionnelles visites régulières, «Renc'Art» propose d'explorer **tous les mois une œuvre** en particulier, et ce **endéans 20 minutes**. Par-delà une analyse détaillée de l'objet d'art, ce coup de projecteur vise à engendrer un regard toujours neuf sur les collections nationales et, par là même, à en stimuler la réception. Cette formule est déclinée **huit fois par mois**, les **mardis midi à 12h30** et les **jeudis soir à 19 h**, et chaque semaine, l'œuvre sélectionnée est expliquée en une des **quatre langues** suivantes: français, allemand, anglais et luxembourgeois. Entrée libre pour ces visites.

## UN MOIS - UNE ŒUVRE

Mardi midi à 12h30  
Jeudi soir à 19 h

Chaque semaine  
en une autre langue  
(FR/DE/EN/LU)  
Entrée libre

📍 MNHA



## JANVIER

### ARTS DÉCORATIFS ET POPULAIRES

Mardi 03 janvier	12h30	(FR)
Jeudi 05 janvier	19 h	(FR)
Mardi 10 janvier	12h30	(DE)
Jeudi 12 janvier	19 h	(DE)
Mardi 17 janvier	12h30	(EN)
Jeudi 19 janvier	19 h	(EN)
Mardi 24 janvier	12h30	(LU)
Jeudi 26 janvier	19 h	(LU)

*Voiture Benz de 1895, type vélo „Patent Motor-Wagen N°226“, mono-cylindre de 1045 cm<sup>3</sup>, vitesse maximale 25 km/h. Constructeur: Rheinische Gasmotorikfabrik Benz, Mannheim.*



## FÉVRIER

### BEAUX-ARTS

Mardi 07 février	12h30	(FR)
Jeudi 09 février	19 h	(FR)
Mardi 14 février	12h30	(DE)
Jeudi 16 février	19 h	(DE)
Mardi 21 février	12h30	(EN)
Jeudi 23 février	19 h	(EN)
Mardi 28 février	12h30	(LU)

*Jean-Pierre Huberty (1870-1897)  
Portrait de Michel Engels (1851-1901),  
Dessinateur, peintre et enseignant d'art luxembourgeois, 1894.  
Huile sur carton, 37 x 26 cm.*



## MARS

### ARCHÉOLOGIE

Mardi 07 mars	12h30	(FR)
Jeudi 09 mars	19 h	(FR)
Mardi 14 mars	12h30	(DE)
Jeudi 16 mars	19 h	(DE)
Mardi 21 mars	12h30	(EN)
Jeudi 23 mars	19 h	(EN)
Mardi 28 mars	12h30	(LU)
Jeudi 30 mars	19 h	(LU)

*La tombe à incinération de Burmerange*



## VISITES SPÉCIALES

### PRÉSENCE DE LA POSTE À LA GARE 1859-2023

Le nouveau siège de Post Luxembourg se prête à merveille pour parler de « conversions de sites ». Les anciens champs ruraux sont devenus site militaire, site industriel, puis siège du second employeur au Grand-Duché. D'un lieu champêtre et périphérique, il s'est mué en quartier central de la capitale. L'administration des Postes est présente dans le quartier de la gare depuis 1859. Elle vient d'emménager dans son cinquième bâtiment. Une histoire à découvrir.



#### HISTOIRE URBAINE – HISTORY-FLASH

Dimanche 29 janvier 14h30 (LU) gratuit

📍 **Départ :** Devant l'entrée principale de la Gare centrale

### L'HÔTELLERIE DE LA BELLE ÉPOQUE À LA VILLE HAUTE

Au XIX<sup>e</sup> siècle, de nombreuses associations ainsi que des syndicats professionnels ont été fondés dans les cafés, restaurants, brasseries et hôtels de la ville haute. La programmation culturelle de certaines salles d'hôteliers proposait une alternative au programme du théâtre de la capitale. Leurs cours servaient à la vente publique de bétail. Les grands hôtels accueillent des hôtes de marque, chefs d'États et grands diplomates. Fin des années 1960, Luxembourg-ville devient un centre de congrès international: l'hôtellerie s'y adapte.



#### HISTOIRE URBAINE – VISITE-CONFÉRENCE

Dimanche 26 février 14h30 (FR) gratuit

📍 **Départ :** Hôtel des Postes (Place Emile Hamilius)

### HABITANTS CÉLÈBRES DE L'AVENUE GASTON DIDERICH

Proche de l'ancien Vélodrome, l'avenue Gaston Diderich du quartier Belair compte quelques immeubles classés, dont de véritables bijoux architecturaux. Plusieurs personnalités du Luxembourg y résidaient, comme l'ingénieur Guillaume Kroll, l'historien et abbé Joseph Massarette ou encore l'architecte Mathias Martin. Le parcours ne comporte pas la visite de la Chapelle Christ-Roi, ni de l'église Saint Pie X.



#### HISTOIRE URBAINE – VISITE-CONFÉRENCE

Dimanche 26 mars 14h30 (LU) gratuit

📍 **Départ :** Parvis de la Chapelle du Christ-Roi (25, Avenue Gaston Diderich)



## DES SIGNES ET SYMBOLES

Lors de cette visite avec le curateur de l'exposition au Cercle Cité, Paul Bertemes, découvrez l'univers de Gast Michels empli de signes et symboles, ainsi que l'approche quasi-sémiotique de l'artiste dans ses œuvres sur papier.

### VISITE THÉMATIQUE

Vendredi 13 janvier 12h30 (LU/FR) gratuit

📍 Cercle Cité, *Ratskeller*



## JE SENS L'ART

### L'art communique avec moi

Derrière cette formule se cache une visite moins traditionnelle qui vise à susciter un nouveau regard sur les peintures et à stimuler les échanges entre les participants. Après une introduction sur la vie et l'œuvre d'un peintre choisi, nous allons discuter ensemble autour d'un de ses tableaux et échanger nos ressentis et interprétations, librement.

### VISITE-DÉBAT – sur inscription

Erwin Olaf & Hans Op de Beeck, Inspired by Steichen  
Samedi 14 janvier 15 h (LU) gratuit

📍 MNHA



© Ville de Luxembourg

Au Cercle Cité, le pendant de l'exposition Gast Michels (1954-2013): *Movement in colour, forms and symbols* est à l'affiche jusqu'au 22 janvier 2023.

## VISITES SPÉCIALES

### SUR LES TRACES DE GAST MICHELS

#### Randonnée à travers la région du Mullerthal

Gast Michels, qui est né à Echternach et a grandi à Consdorf, a passé son enfance et son adolescence entouré de paysages de forêts mystiques et de formations rocheuses de la région du Mullerthal. Enfant, il aimait explorer les forêts de Consdorf et était émerveillé par les formes surréalistes des grottes et des gorges qu'il y découvrait. De son lien intime avec la région du Mullerthal naît une profonde fascination pour la nature, qui lui sert de source d'inspiration essentielle tout au long de sa carrière. Au cours de cette randonnée guidée aux alentours de Consdorf, l'art et la nature entrent en dialogue pour mettre en lumière non seulement les caractéristiques historiques, naturelles et géologiques de la région, mais aussi le rôle central qu'occupe le Mullerthal et la nature dans l'œuvre de Gast Michels.

Cette activité est réalisée par le Musée national d'histoire et d'art, le Cercle Cité, l'Office Régional du Tourisme Région Mullerthal – Petite Suisse Luxembourgeoise et le Mëlldall UNESCO Global Geopark.

**IMPORTANT:** parcours exigeant de 4,2 km. Les participants devront être équipés de chaussures solides et de vêtements adaptés. La réalisation du parcours est tributaire des conditions météorologiques.

#### VISITE HORS LES MURS

(à partir de 16 ans)

- sur inscription: [info@naturpark-mellerdall.lu](mailto:info@naturpark-mellerdall.lu)

Dimanche 15 janvier 09h30 (LU/DE) 10 €

📍 Point de départ: Consdorf



### LA NATURE, LIEU DE RÊVERIE

Tantôt pleine de prodigalité et accueillante, tantôt âpre et impétueuse, la nature fascine l'homme depuis les origines. Il l'a déifiée, honorée, respectée puis l'a outragée en tentant de la dominer. Cependant la nature reste dans l'imaginaire un lieu de prédilection pour la rêverie et l'introspection. Seraiient-ce sa diversité, ses horizons illimités et sa permanence universelle contrastant avec notre propre fragilité qui la rendent si inspirante? Quoiqu'il en soit, la nature, ses éléments et le cycle des saisons nourrissent depuis toujours notre capacité onirique.



#### VISITES THÉMATIQUES

Dimanche 15 janvier 15 h (FR) 7 €

Jedi 02 février 18 h (FR) gratuit

📍 M<sub>N</sub>HA

## DEUX SCULPTURES MONUMENTALES CHASSEUR I ET II DE GAST MICHELS

La Cour de justice de l'Union européenne conserve, grâce aux dons et aux prêts des États membres, un ensemble d'œuvres d'art représentatif du patrimoine culturel européen. L'artiste Gast Michels y est représenté, depuis 1995, par deux sculptures monumentales commandées et prêtées, à titre permanent à la Cour, par l'État luxembourgeois. L'intervention architecturale de Dominique Perrault dans l'édifice de la Cour a permis de redéployer et de mettre en valeur ce patrimoine artistique. Dans le contexte de l'exposition *Movement in colour, form and symbols*, la Cour de justice de l'Union européenne et le Musée national d'histoire et d'art vous invitent à découvrir les œuvres d'art conservées à la Cour, dont *Chasseur I* et *II* de Gast Michels, présentées dans le cadre d'une architecture emblématique.



### VISITES THÉMATIQUES – sur inscription

Vendredi 20 janvier 12h30 (FR) gratuit  
Vendredi 10 février 12h30 (EN) gratuit

 Cour de justice

## À L'ASSAUT DU KIRCHBERG !

### Découvrez deux siècles de fortifications

Un impressionnant système de fortifications, presque entièrement disparu depuis le Traité de Londres de 1867, a défendu le Kirchberg et protégé la ville-forteresse. Les premières constructions militaires sur les hauteurs du Kirchberg remontent à l'époque de Louis XIV. L'ingénieur Vauban, qui a dirigé les travaux du siège en 1684, reçoit la mission d'élaborer un projet pour le renforcement de la forteresse. Le musée propose des visites guidées de deux heures de ces fortifications.

**IMPORTANT:** Les participants devront être équipés de vêtements adaptés, de chaussures solides et d'une lampe de poche.

### VISITES HORS LES MURS

Dimanche 22 janvier 14h30 (L/D/F/E) gratuit  
Samedi 04 février 14h30 (L/D/E/F) gratuit  
Dimanche 19 février 14h30 (L/D/E/F) gratuit  
Samedi 04 mars 14h30 (L/D/E/F) gratuit  
Dimanche 19 mars 14h30 (L/D/E/F) gratuit

 Départ: Funiculaire, Kirchberg



## VISITES SPÉCIALES

### ARMES ET FORTERESSE

#### Pleins feux sur l'histoire de l'armement au Luxembourg

Au cours de leur évolution, les armes et, plus tard l'arme à feu, ont contribué à l'établissement, l'expansion et la disparition de civilisations. Les armes exposées permettent de mieux saisir leur évolution et leur perfectionnement au fil des siècles.

#### VISITE THÉMATIQUE

Mercredi 25 janvier 17 h (EN) gratuit



### LUXEMBOURG - UNE VILLE FORTIFIÉE

#### Les deux maquettes du musée expliquent l'évolution de la ville-forteresse

Occupant une place de choix au sein du musée, le plan-relief dans l'auditorium montre l'état de la forteresse en 1802. La maquette en bronze datant de 1903, réalisée d'après le modèle en plâtre du capitaine Guillaume Weydert, présente la forteresse dans sa plus grande étendue en 1867. Les deux modèles illustrent de manière ludique le développement des fortifications et la transformation de la capitale en ville-forteresse.

#### VISITE THÉMATIQUE

Mercredi 08 février 17 h (LU) gratuit



### MENSCH, NATUR, KULTUR

Lebt der Mensch mit oder in der Natur? Wie nimmt er sie wahr? Manchmal lebt er von ihr, manchmal beutet er sie sogar aus. Trägt Kultur dazu bei, das Verhältnis des Menschen zur Natur zu gestalten oder gar zu verbessern? Wenn wir wissen, dass in Landwirtschaft und Weinbau der Begriff "Kultur" durchaus auch als Gegensatz zur Natur verwendet wird, beeinflusst das unsere Wahrnehmung von beiden.

#### VISITES THÉMATIQUES

Jeudi 09 février 18 h (LU) gratuit

Dimanche 26 mars 15 h (DE) 7 €



## LE SIÈGE DE 1684 - VAUBAN À LUXEMBOURG

Les techniques d'un siège sont expliquées à partir de l'exemple de la prise de Luxembourg

À partir de 1681, les troupes de Louis XIV bloquent la forteresse de Luxembourg. À Noël 1683, la ville est bombardée durant plusieurs jours. C'est seulement à la fin du mois d'avril 1684 que le siège du maréchal Créqui commence. Après six semaines de combats intenses, la garnison espagnole doit capituler. Vauban tire les leçons de ce siège et renforce la forteresse sur les plateaux environnants.



### VISITE THÉMATIQUE

Dimanche 26 février 15 h (DE) gratuit



## THROUGH THE LENS OF ...

In these very personal guided tours, three people from Luxembourg's art scene present selected works from the exhibition, drawing on their back-ground in culture to reflect on and interpret the pieces on display.

### VISITES THÉMATIQUES – sur inscription

**Florence Hoffmann, visual artist**

Dimanche 26 février 15 h (LU/FR) gratuit

**Pit Molling, sculptor and multimedia artist**

Jeudi 09 mars 18 h (LU) gratuit

**Éric Chenal, artist photographer**

Jeudi 30 mars 18 h (FR) gratuit



## EDWARD STEICHEN, ERWIN OLAF

Hans Op de Beek – What do they have in common?

One artist from the past, two from today. What is their view on their era and how do they depict humans and nature?

### VISITE THÉMATIQUE

Dimanche 05 mars 15 h (EN) 7 €



## VISITES SPÉCIALES

### LES TABLEAUX ET LEUR HISTOIRE

Coup de projecteur sur les peintures exposées au musée

Portraits, scènes de guerre et peintures historiques se côtoient au fil des casemates et illustrent d'une manière vivante l'histoire mouvementée de la forteresse. Une attention particulière est accordée aux portraits des personnages qui ont forgé l'histoire du Grand-Duché. Voyagez dans le temps et laissez les tableaux vous révéler leurs secrets.



### VISITE THÉMATIQUE

Mercredi 15 mars

17 h

(FR)

gratuit





## UN FORT PAS COMME LES AUTRES

### Le fort Thüngen et l'architecture militaire

La construction du fort Thüngen date de 1732. En 1836, puis de 1859 à 1860, le fort est modernisé et agrandi. Aujourd'hui, le fort Thüngen est le seul fort détaché subsistant encore sur le territoire de l'ancienne forteresse de Luxembourg. Si une partie des constructions en hauteur est détruite, la quasi intégralité des galeries souterraines du réduit est restée intacte.

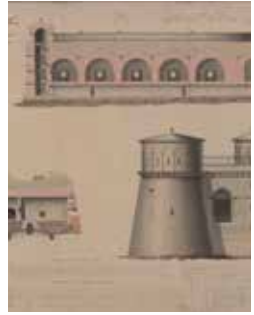
### VISITE THÉMATIQUE

Mercredi 29 mars

17 h

(DE)

gratuit



# ÉVÉNEMENT

---

## BACH IN THE SUBWAYS

Concerts

En 2010, «Bach in the Subways» a été initié par un violoncelliste new-yorkais, le jour de l'anniversaire de Johann Sebastian Bach. Depuis, chaque 21 mars, des milliers de musiciens à travers le monde interprètent des pièces du fameux compositeur bénévolement, parfois dans des interprétations surprenantes, comme du jazz ou un arrangement pour instruments que Bach lui-même n'envisageait pas. Dans le cadre du projet «Bach in the Subways» qui aura lieu le mardi 21 mars 2023, l'INECC Luxembourg propose la création d'un chœur éphémère qui interprétera des chorales sélectionnées de Bach. Cette année, le public assiste de nouveau à «24 miniconcerts» qui se dérouleront dans différents lieux du centre-ville, tels que le Musée national d'histoire et d'art.

Pour plus d'informations, veuillez consulter le site: [www.inecc.lu](http://www.inecc.lu)

📍 MNHA



L'INECC Luxembourg et l'ensemble AD LIBITUM présentent

21 MARS 2023 | Entrée libre

# BACH

## IN THE SUBWAYS

Mini-concerts à Luxembourg-Ville



inecc



# ACTIVITIES FOR ADULTS

---

## MYSTERIOUS LANDSCAPES, LAYERS AND SCENES: PHOTOGRAPHY AND WATERCOLOUR WORKSHOP

This two sessions-workshop will explore Erwin Olaf and Edward Steichen's photographs and Hans Op de Beeck's sculptures and watercolours. In the first session, we will visit the exhibition, immerse ourselves in the artists' mystical landscapes and portraits and draw direct inspiration from this world. We will then stage photographs that reference these works and participants will learn various lighting techniques. They can also use different found objects to convey their vision. The photos will be black and white in keeping with the mood of the exhibition. In the second session, participants will use the prints from the photo session to complete their artwork, painting the landscape around the staged pictures with watercolours. These paintings will also be done in black and white and consist of layers of mountains, foliage, water, mist etc. The finished result will be a mystical dreamlike landscape based on staged photographs a perfect union of the two mediums.

BLOC D'ATELIERS SUR  
DEUX JOURS  
– sur inscription

16 €  
LU/DE/FR/EN

Jeudi 12 janvier (1/2)

18 h

&

Samedi 14 janvier (2/2)

14 h

📍 MNHA

## HOW TO DRAW

Les cours de dessin HOW TO DRAW sont accessibles à tous, dès 16 ans. Accompagné par l'artiste Pit Molling, découvrez la collection du musée, suivie d'une analyse d'œuvres exposées. Vous pourrez vous familiariser avec les bases du dessin, et aussi bien peaufiner votre technique en assistant aux ateliers ponctuels en deux sessions.

### BLOC D'ATELIERS SUR DEUX JOURS

– sur inscription

16 €

LU/DE/FR/EN



Jeudi 05 janvier                      débutant (1/2)      17h30  
&  
Samedi 07 janvier                    débutant (2/2)      14h30

Jeudi 02 février                      débutant (1/2)      17h30  
&  
Samedi 04 février                    débutant (2/2)      14h30

Jeudi 02 mars                         débutant (1/2)      17h30  
&  
Samedi 04 mars                        débutant (2/2)      14h30

Jeudi 19 janvier                      avancé (1/2)        17h30  
&  
Samedi 21 janvier                    avancé (2/2)        14h30

Jeudi 16 février                      avancé (1/2)        17h30  
&  
Samedi 18 février                    avancé (2/2)        14h30

Jeudi 16 mars                         avancé (1/2)        17h30  
&  
Samedi 18 mars                        avancé (2/2)        14h30

📍 M<sub>N</sub>HA

## ACTIVITÉS POUR ADULTES

### GROS VOLUME

Au cours de cet atelier, découvrez une sélection d'œuvres de Gast Michels, artiste luxembourgeois qui se distingue par son langage formel unique et son usage très particulier de symboles récurrents et de couleurs. Réalisez vous-même des sculptures dans le style très caractéristique de Michels en utilisant du carton et de la peinture acrylique, puis laissez-vous surprendre par le rôle qui reviendra aux sous-bocks dans cette création artistique.

#### ATELIER POUR ADULTES – sur inscription

Dimanche 29 janvier 14 h (LU/DE/FR/EN) 8 €

📍 MNHA



### DÉCOUVERTE DE L'AQUARELLE INSPIRÉE PAR L'EXPOSITION D'ERWIN OLAF ET HANS OP DE BEECK

Au cours de cet atelier en trois sessions, vous allez mettre en pratique les techniques de l'aquarelle en vous inspirant des œuvres exposées. En partant des photographies, vous allez jouer avec l'aléatoire, l'imprévu et utiliser votre inspiration pour dessiner des portraits, des corps et des paysages. Vous allez pouvoir découvrir les avantages de l'aquarelle et partager votre expérience avec les autres participants.



#### BLOC D'ATELIERS SUR TROIS JOURS

– sur inscription

24 €

FR

Jeudi 9 mars (1/3) 18 h

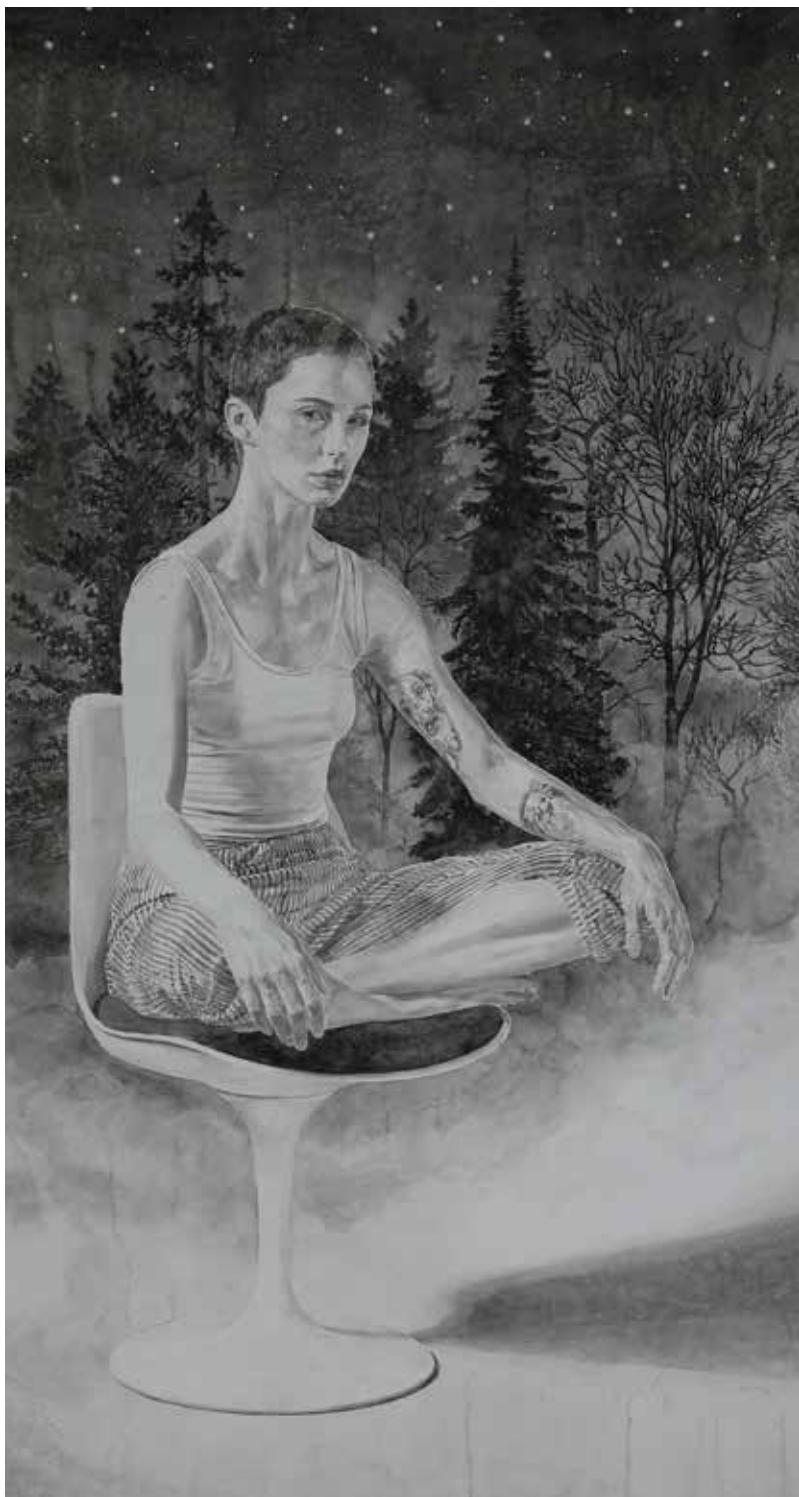
&

Samedi 11 mars (2/3) 14 h

&

Dimanche 12 mars (3/3) 14 h

📍 MNHA



*Hans Op de Beeck, Stéphanie, 2020, black-and-white watercolour on Arches paper in wooden frame © Studio Hans Op de Beeck, Brussels*

# JEUNE PUBLIC

## FOTOBOX

In diesem Workshop gestaltest du deine eigene Fotobox. Inspiriert von den Bildern des Künstlers Erwin Olaf bearbeitest du verschiedene Materialien, um dein Portraitbild zu erstellen. Hier kannst du Blätter und andere Naturmaterialien aussuchen, schneiden, kleben und als Collage zusammensetzen. Wenn du möchtest, dann kannst du auch gerne deine gesammelten Blätter und kleine Äste mitbringen.

## ATELIER POUR ENFANTS

– sur inscription  
(à partir de 6 ans)  
8 €

Samedi 18 février 14 h  
(LU/DE)

📍 M<sub>N</sub>HA



## OP DE SPUERE VUN DER FESTUNG

Déi jonk Zuschauer reesen an der Zäit zeréck a léieren de Personnage vum Oberstfeldwachtmeister kennen: den Adam Sigmund von Thüngen, Kommandant vun der Festung am 18. Joerhonnert. De Mann, deen dem Fort säin Numm ginn huet, deckt spannend Detailer iwwert säi perséinleche Werdegang zu Lëtzebuerg op, ewéi och iwwert d'Entwécklung vun der Festungsstad.

### VISITES THÉÂTRALES – sur inscription (à partir de 6 ans)

Dimanche 15 janvier	11 h	(LU)	gratuit
Dimanche 26 février	11 h	(LU)	gratuit
Dimanche 12 mars	11 h	(LU)	gratuit



## DESSIN SUR SOUS-VERRES

À l'occasion du finissage de l'exposition *Gast Michels (1954-2013): Movement in colour, form and symbols*, le Cercle Cité invite les visiteurs à faire vivre l'exposition en griffonnant leurs impressions spontanément sur des sous-verres – support plutôt dominant dans l'œuvre de Gast Michels. L'artiste y mettait à plat des observations sur son environnement, laissait des commentaires sous forme de symboles, capturant le moment. Les créations de sous-verres pourront être emportées comme souvenir par la suite.

### ACTIVITÉ TOUT PUBLIC - entrée libre, sans inscription (pour tout âge)

Dimanche 22 janvier 11 h - 19 h (LU/DE/FR/EN) gratuit



## JEUNE PUBLIC

### LET'S COASTER

Note pads in hand we discover the art of Gast Michels and make sketches of whatever catches our attention during the guided tour. During our workshop, we let our imagination loose to decorate our coaster(s). With a special coating we protect our artwork(s) so that we will be able to use them as a souvenir.

**ATELIER POUR ENFANTS – sur inscription**  
(à partir de 6 ans)

Samedi 28 janvier 14 h (LU/DE/FR/EN) 8 €

📍 MNHA





## FORMEN UND SYMBOLE AUF LEINWAND

Entdecke die Formen und Symbole des Künstlers Gast Michels. Finde heraus warum er gerne mit gelb, blau und rot gemalt hat. Warum einige Formen immer wieder auftauchen und was sie bedeuten. Zurück im Atelier malst du deine Lieblingsformen und -Symbole auf eine Leinwand. Und du lernst die Acrylfarbtechnik kennen. Anschließend kannst du dein Bild mit nach Hause nehmen.

**ATELIER POUR ENFANTS – sur inscription**  
(à partir de 6 ans)

Samedi 25 mars 14 h (LU/DE) 8 €

📍 M<sub>N</sub>HA





DIM 01	<b>NOUVEL AN</b>	MNHA et M3E fermés					
MAR 03	<b>RENC'ART</b>	Voiture Benz de 1895	FR	12h30	MNHA	gratuit	
MER 04	<b>VISITE THÉMATIQUE</b>	Un fort pas comme les autres	FR	17h00	M3E	gratuit	
JEU 05	<b>ATELIER POUR ADULTES</b>	How to draw (débutants 1/2)	L/D/F/E	17h30	MNHA	16€*	
JEU 05	<b>RENC'ART</b>	Voiture Benz de 1895	FR	19h00	MNHA	gratuit	
SAM 07	<b>ATELIER POUR ADULTES</b>	How to draw (débutants 2/2)	L/D/F/E	14h30	MNHA		
DIM 08	<b>VISITE RÉGULIÈRE</b>	Erwin Olaf and Hans op de Beek. Inspired by Steichen	LU	15h00	MNHA	7€	
MAR 10	<b>RENC'ART</b>	Voiture Benz de 1895	DE	12h30	MNHA	gratuit	
JEU 12	<b>VISITE RÉGULIÈRE</b>	Gast Michels	FR	18h00	MNHA	gratuit	
JEU 12	<b>ATELIER POUR ADULTES</b>	Photography and watercolour Workshop (1/2)	L/D/F/E	18h00	MNHA	16€*	
JEU 12	<b>RENC'ART</b>	Voiture Benz de 1895	DE	19h00	MNHA	gratuit	
VEN 13	<b>VISITE THÉMATIQUE</b>	Des signes et symboles	LU/FR	17h30	Cerde	gratuit	
SAM 14	<b>ATELIER POUR ADULTES</b>	Photography and watercolour Workshop (2/2)	L/D/F/E	14h00	MNHA		
SAM 14	<b>VISITE-DÉBAT</b>	Je sens l'art	LU	15h00	MNHA	7€*	
DIM 15	<b>HORS LES MURS</b>	Sur les traces de Gast Michels	LU/DE	09h30	Consdorf	10€*	
DIM 15	<b>VISITE THÉÂTRALE</b>	Op de Spuere vun der Festung	LU	11h00	M3E	gratuit*	
DIM 15	<b>VISITE RÉGULIÈRE</b>	Collect10ns 2012-2022	DE	15h00	M3E	gratuit	
DIM 15	<b>VISITE THÉMATIQUE</b>	La nature, lieu de rêverie	FR	15h00	MNHA	7€	
MAR 17	<b>RENC'ART</b>	Voiture Benz de 1895	EN	12h30	MNHA	gratuit	
JEU 19	<b>ATELIER POUR ADULTES</b>	How to draw (avancés 1/2)	L/D/F/E	17h30	MNHA	16€*	
JEU 19	<b>VISITE RÉGULIÈRE</b>	Erwin Olaf and Hans op de Beek. Inspired by Steichen	FR	18h00	MNHA	gratuit	
JEU 19	<b>RENC'ART</b>	Voiture Benz de 1895	EN	19h00	MNHA	gratuit	
VEN 20	<b>VISITE THÉMATIQUE</b>	Deux sculptures monumentales de Gast Michels	FR	12h30	Courd. Justice	gratuit*	
VEN 20	<b>TABLE RONDE</b>	Les successions d'artistes et leur avenir	LU	18h30	Cerde	gratuit*	
SAM 21	<b>ATELIER POUR ADULTES</b>	How to draw (avancés 2/2)	L/D/F/E	14h30	MNHA		
DIM 22	<b>ATELIER TOUT PUBLIC</b>	Dessin sur sous-verres	L/D/F/E	11-19h	Cerde	gratuit	
DIM 22	<b>HORS LES MURS</b>	À l'assaut du Kirchberg (départ funiculaire Kirchberg)	L/D/F/E	14h30	M3E	gratuit	
DIM 22	<b>VISITE RÉGULIÈRE</b>	Gast Michels	DE	15h00	MNHA	gratuit	
MAR 24	<b>RENC'ART</b>	Voiture Benz de 1895	LU	12h30	MNHA	gratuit	
MER 25	<b>VISITE THÉMATIQUE</b>	Armes et Forteresse	EN	17h00	M3E	gratuit	
JEU 26	<b>CONFÉRENCE</b>	A visual journey explained	EN	18h00	MNHA	gratuit*	
JEU 26	<b>RENC'ART</b>	Voiture Benz de 1895	LU	19h00	MNHA	gratuit	
SAM 28	<b>ATELIER POUR ENFANTS</b>	Let's coaster	L/D/F/E	14h00	MNHA	8€*	
DIM 29	<b>ATELIER POUR ADULTES</b>	Gros volume	L/D/F/E	14h00	MNHA	8€*	
DIM 29	<b>HISTOIRE URBAINE</b>	Présence de la Poste à la Gare 1859-2023	LU	14h30		gratuit	
DIM 29	<b>VISITE RÉGULIÈRE</b>	Collect10ns 2012-2022	LU	15h00	M3E	gratuit	



JEU 02	ATELIER POUR ADULTES	How to draw (débutants 1/2)	L/D/F/E	17h30	MNHA	16€*
JEU 02	VISITE THÉMATIQUE	La nature, lieu de rêverie	FR	18h00	MNHA	gratuit
SAM 04	HORS LES MURS	À l'assaut du Kirchberg (départ funiculaire Kirchberg)	L/D/F/E	14h30	M3E	gratuit
SAM 04	ATELIER POUR ADULTES	How to draw (débutants 2/2)	L/D/F/E	14h30	MNHA	
DIM 05	VISITE RÉGULIÈRE	Collect10ns 2012-2022	DE	15h00	M3E	gratuit
DIM 05	VISITE RÉGULIÈRE	Erwin Olaf and Hans op de Beeck. Inspired by Steichen	DE	15h00	MNHA	7€
MAR 07	RENC'ART	Portrait of Michel Engels	FR	12h30	MNHA	gratuit
MER 08	VISITE THÉMATIQUE	Luxembourg-une ville fortifiée	LU	17h00	M3E	gratuit
JEU 09	VISITE THÉMATIQUE	Mensch, Natur, Kultur	LU	18h00	MNHA	gratuit
JEU 09	VISITE RÉGULIÈRE	Gast Michels	EN	18h00	MNHA	gratuit
JEU 09	RENC'ART	Portrait of Michel Engels	FR	19h00	MNHA	gratuit
VEN 10	VISITE THÉMATIQUE	Deux sculptures monumentales de Gast Michels	EN	12h30	Cour d. Justice	gratuit*
MAR 14	RENC'ART	Portrait of Michel Engels	DE	12h30	MNHA	gratuit
JEU 16	ATELIER POUR ADULTES	How to draw (avancés 1/2)	L/D/F/E	17h30	MNHA	16€*
JEU 16	VISITE RÉGULIÈRE	Erwin Olaf and Hans op de Beeck. Inspired by Steichen	EN	18h00	MNHA	gratuit
JEU 16	RENC'ART	Portrait of Michel Engels	DE	19h00	MNHA	gratuit
SAM 18	ATELIER POUR ENFANTS	Fotobox	LU/DE	14-16h	MNHA	8€*
SAM 18	ATELIER POUR ADULTES	How to draw (avancés 2/2)	L/D/F/E	14h30	MNHA	
DIM 19	HORS LES MURS	À l'assaut du Kirchberg (départ funiculaire Kirchberg)	L/D/F/E	14h30	M3E	gratuit
MAR 21	RENC'ART	Portrait of Michel Engels	EN	12h30	MNHA	gratuit
MER 22	VISITE RÉGULIÈRE	Collect10ns 2012-2022	FR	17h00	M3E	gratuit
JEU 23	VISITE RÉGULIÈRE	Gast Michels	FR	18h00	MNHA	gratuit
JEU 23	CONFÉRENCE	Héichten an Déiften	LU	18h00	MNHA	gratuit*
JEU 23	RENC'ART	Portrait of Michel Engels	EN	19h00	MNHA	gratuit
DIM 26	VISITE THÉÂTRALE	Op de Spuere vun der Festung	LU	11h00	M3E	gratuit*
DIM 26	HISTOIRE URBAINE	L'hôtellerie de la Belle Époque à la Ville Haute	FR	14h30		gratuit
DIM 26	VISITE THÉMATIQUE	Le siège de1684-Vauban à Luxembourg	DE	15h00	M3E	gratuit
DIM 26	VISITE THÉMATIQUE	Trough the lens of... Florence Hoffmann	LU/FR	15h00	MNHA	gratuit*
MAR 28	RENC'ART	Portrait of Michel Engels	LU	12h30	MNHA	gratuit



JEU 02	ATELIER POUR ADULTES	How to draw (débutants 1/2)	L/D/F/E	17h30	MNHA	16€*
JEU 02	CONFÉRENCE	Erwin Olaf in Deutschland: Unheimlich Schön	DE	18h00	MNHA	gratuit*
SAM 04	HORS LES MURS	À l'assaut du Kirchberg (départ funiculaire Kirchberg)	L/D/F/E	14h30	M3E	gratuit
SAM 04	ATELIER POUR ADULTES	How to draw (débutants 2/2)	L/D/F/E	14h30	MNHA	
DIM 05	VISITE RÉGULIÈRE	Collect10ns 2012-2022	EN	15h00	M3E	gratuit
DIM 05	VISITE THÉMATIQUE	Steichen, Olaf, Op de Beek: what do they have in common?	EN	15h00	MNHA	7€
MAR 07	RENC'ART	La tombe à incinération de Burmerange	FR	12h30	MNHA	gratuit
JEU 09	VISITE THÉMATIQUE	Trough the lens of... Pit Molling	LU	18h00	MNHA	gratuit*
JEU 09	ATELIER POUR ADULTES	Découverte de l'aquarelle (1/3)	FR	18h00	MNHA	24€*
JEU 09	RENC'ART	La tombe à incinération de Burmerange	FR	19h00	MNHA	gratuit
SAM 11	ATELIER POUR ADULTES	Découverte de l'aquarelle (2/3)	FR	14h00	MNHA	
DIM 12	VISITE THÉÂTRALE	Op de Spuere vun der Festung	LU	11h00	M3E	gratuit*
DIM 12	ATELIER POUR ADULTES	Découverte de l'aquarelle (3/3)	FR	14h00	MNHA	
MAR 14	RENC'ART	La tombe à incinération de Burmerange	DE	12h30	MNHA	gratuit
MER 15	VISITE THÉMATIQUE	Les tableaux et leur histoire	FR	17h00	M3E	gratuit
JEU 16	ATELIER POUR ADULTES	How to draw (avancés 1/2)	L/D/F/E	17h30	MNHA	16€*
JEU 16	CONFÉRENCE	Landschaft am Wandel: Eng geopoetesch Vue op de Minett	LU	18h00	MNHA	gratuit*
JEU 16	RENC'ART	La tombe à incinération de Burmerange	DE	19h00	MNHA	gratuit
SAM 18	ATELIER POUR ADULTES	How to draw (avancés 2/2)	L/D/F/E	14h30	MNHA	
DIM 19	HORS LES MURS	À l'assaut du Kirchberg (départ funiculaire Kirchberg)	L/D/F/E	14h30	M3E	gratuit
DIM 19	VISITE RÉGULIÈRE	Erwin Olaf and Hans op de Beek. Inspired by Steichen	FR	15h00	MNHA	7€
MAR 21	ÉVÉNEMENTS	INECC Bach in the subways		10h00	MNHA	gratuit
MAR 21	RENC'ART	La tombe à incinération de Burmerange	EN	12h30	MNHA	gratuit
MER 22	VISITE RÉGULIÈRE	Collect10ns 2012-2022	FR	17h00	M3E	gratuit
JEU 23	VISITE RÉGULIÈRE	Erwin Olaf and Hans op de Beek. Inspired by Steichen	FR	18h00	MNHA	gratuit
JEU 23	RENC'ART	La tombe à incinération de Burmerange	EN	19h00	MNHA	gratuit
SAM 25	ATELIER POUR ENFANTS	Formen und Symbole auf Leinwand	LU/DE	14h00	MNHA	8€*
DIM 26	HISTOIRE URBAINE	Habitants célèbres à l'avenue Gaston Diderich	LU	14h30		gratuit
DIM 26	VISITE THÉMATIQUE	Mensch, Natur, Kultur	DE	15h00	MNHA	7€
DIM 26	VISITE RÉGULIÈRE	Gast Michels – dernière visite	EN	15h00	MNHA	gratuit
MAR 28	RENC'ART	La tombe à incinération de Burmerange	LU	12h30	MNHA	gratuit
MER 29	VISITE THÉMATIQUE	Un fort pas comme les autres	DE	17h00	M3E	gratuit
JEU 30	VISITE THÉMATIQUE	Trough the lens of... Éric Chenal	FR	18h00	MNHA	gratuit*
JEU 30	RENC'ART	La tombe à incinération de Burmerange	LU	19h00	MNHA	gratuit

\* inscription obligatoire du lundi au vendredi de 7h30 jusqu'à 16h30  
 par ✉ [servicedespublics@mnha.etat.lu](mailto:servicedespublics@mnha.etat.lu)  
 par ☎ 47 93 30 - 214 | 47 93 30 - 414



# MNHA

Marché-aux-Poissons  
L-2345 Luxembourg  
tél.: 47 93 30-1  
www.mnha.lu

## HEURES D'OUVERTURE | ÖFFNUNGSZEITEN | OPENING HOURS

Lundi		fermé
Mardi - Mercredi		10 h - 18 h
Jeudi	10 h - 20 h (17 - 20 h gratuit)	
Vendredi - Dimanche		10 h - 18 h
Montag		geschlossen
Dienstag - Mittwoch		10 - 18 Uhr
Donnerstag	10 - 20 Uhr (17 - 20 Uhr gratis)	
Freitag - Sonntag		10 - 18 Uhr
Monday		closed
Tuesday - Wednesday		10 am - 6 pm
Thursday	10 am - 8 pm (5 - 8 pm free)	
Friday - Sunday		10 am - 6 pm

## VISITES GUIDÉES | FÜHRUNGEN | GUIDED TOURS

### Visiteurs individuels | Einzelbesucher | Individual visitors

Jeudi à 18 h et dimanche à 15 h	en alternance	LU/DE/FR/EN
Donnerstag 18 Uhr und Sonntag 15 Uhr	abwechselnd	LU/DE/FR/EN
Thursday 6 pm and Sunday 3 pm	alternately	LU/DE/FR/EN

Infos et réservations: du lundi au vendredi de 7h30 jusqu'à 16h30  
T (+352) 47 93 30 - 214 | T (+352) 47 93 30 - 414  
servicedespublics@mnha.etat.lu

### Groupes | Gruppen | Groups (≥ 10)

uniquement sur demande | nur auf Anfrage | available upon request  
LU/DE/FR/EN/NL  
80 € (+ entrée ~ Eintritt ~ admission)

## TARIFS | EINTRITTSPREISE | ADMISSION FEES

**Exposition permanente | Dauerausstellung | Permanent Exhibition**  
gratuit | gratis | free

**Expositions temporaires | Sonderausstellungen | Temporary Exhibitions**

adultes | Erwachsene | adults **7 €**

groupes | Gruppen | groups (≥ 10) **5 € / personne | Person | person**

familles | Familien | families **10 €**  
2 adultes & enfant(s) | 2 Erwachsene & Kind(er) | 2 adults & child(ren)

Kulturpass **gratuit | gratis | free**  
(workshops : 50% réduction | 50% Ermässigung | 50% discount)

étudiants | Studenten | students **gratuit | gratis | free**

< 26, Amis des musées, ICOM, Luxembourg Card **gratuit | gratis | free**

**Nocturne le jeudi avec entrée libre dès 17 h**  
**Langer Donnerstag mit freiem Eintritt ab 17 Uhr**  
**Latenight on Thursday with free entry from 5 pm**



## HEURES D'OUVERTURE | ÖFFNUNGSZEITEN | OPENING HOURS

Lundi	fermé
Mercredi	10 h - 20 h
Mardi - Dimanche	10 h - 18 h
Montag	geschlossen
Mittwoch	10 - 20 Uhr
Dienstag - Sonntag	10 - 18 Uhr
Monday	closed
Wednesday	10 am - 8 pm
Tuesday - Sunday	10 am - 6 pm

## VISITES GUIDÉES | FÜHRUNGEN | GUIDED TOURS

### Visiteurs individuels | Einzelbesucher | Individual visitors

Mercredi à 17 h et dimanche à 15 h	en alternance	LU/DE/FR/EN
Mittwoch 17 Uhr und Sonntag 15 Uhr	abwechselnd	LU/DE/FR/EN
Wednesday 5 pm and Sunday 3 pm	alternately	LU/DE/FR/EN

Infos et réservations: du lundi au vendredi de 7h30 jusqu'à 16h30  
T (+352) 47 93 30 – 214 | T (+352) 47 93 30 – 414  
servicedespublics@mnha.etat.lu

### Groupes | Gruppen | Groups (≥10)

uniquement sur demande | nur auf Anfrage | available upon request  
LU/DE/FR/EN/NL

## TARIFS | EINTRITTSPREISE | ADMISSION FEES

**Exposition permanente | Dauerausstellung | Permanent Exhibition**  
gratuit | gratis | free

**Expositions temporaires | Sonderausstellungen | Temporary Exhibitions**  
gratuit | gratis | free

adultes | Erwachsene | adults **gratuit | gratis | free**

groupes | Gruppen | groups (≥ 10) **gratuit | gratis | free**

familles | Familien | families **gratuit | gratis | free**  
2 adultes & enfant(s) | 2 Erwachsene & Kind(er) | 2 adults & child(ren)

Kulturpass **gratuit | gratis | free**  
(workshops : 50% réduction | 50% Ermässigung | 50% discount)

étudiants | Studenten | students **gratuit | gratis | free**

< 26, Amis des musées, ICOM, Luxembourg Card **gratuit | gratis | free**

**Nocturne le mercredi jusqu'à 20 h**  
**Langer Mittwoch bis 20 Uhr**  
**Latent night on Wednesday until 8 pm**





# ERWIN OLAF & HANS OP DE BEECK

*Inspired by* **Steichen**

**16.12.22 - 11.06.23**

Musée national  
d'histoire et d'art  
Luxembourg

T +352 47 93 30-1  
F +352 47 93 30-271  
musee@mnha.etat.lu

Marché-aux-Poissons  
L-2345 Luxembourg  
www.mnha.lu

**M<sub>N</sub>HA**



LE GOUVERNEMENT  
DU GRAND-DUCHÉ DE LUXEMBOURG  
Ministère de la Culture

 **cargolux**