

AVRIL - JUIN 2021

MUSEOMAGENDA

MUSÉE
Dräi Eechelen

5, Park Dräi Eechelen
L-1499 Luxembourg

MNHA

Marché-aux-Poissons
L-2345 Luxembourg



EXPOSITIONS

AUSSTELLUNGEN | EXHIBITIONS

p. 4 - 11

COLLECTIONS PERMANENTES

DAUERAUSSTELLUNGEN |
PERMANENT EXHIBITIONS

p. 12 - 13

VILLA ROMAINE

OUVERTURE SAISONNIÈRE |
SAISONALE ÖFFNUNG |
SEASONAL OPENING

p. 14 - 15

CONFÉRENCES

KONFERENZEN | LECTURES

p. 16 - 17

VISITES SPÉCIALES

SPEZIELLE FÜHRUNGEN |
SPECIFIC TOURS

p. 18 - 27

ÉVÉNEMENTS

VERANSTALTUNGEN | EVENTS

p. 28 - 29

ACTIVITÉS POUR ADULTES

AKTIVITÄTEN FÜR ERWACHSENE |
ACTIVITIES FOR ADULTS

p. 30 - 33

JEUNE PUBLIC

JUNGES PUBLIKUM | YOUNGSTERS

p. 34 - 35

CALENDRIER

KALENDER | CALENDAR

p. 36 - 39

Toutes les informations
de cet agenda sont
disponibles en
FR, DE et EN sur
WWW.MNHA.LU

MUSEOMAGENDA

publié par le Musée national
d'histoire et d'art,
paraît 4 fois par an

Charte graphique:
Misch Feinen

Coordination générale:
Michèle Platt
et Véronique Muller

Réalisation graphique:
Gisèle Biache

Impression:
Imprimerie Heintz,
Luxembourg
Tirage: 13.000 exemplaires

Distribution:
Luxembourg et Grande Région
ISSN : 2716-7402

Abonnez-vous au MUSEOMAG
et à son MUSEOMAGENDA,
et recevez-les gratuitement à
domicile. Faites-en la demande
par mail: museom@mnha.etat.lu

Le MNHA est un institut culturel
du Ministère de la Culture,
Luxembourg.

Musée national
d'histoire et d'art
Luxembourg

Marché-aux-Poissons
L-2345 Luxembourg
www.mnha.lu

MNHA

MUSÉE

Dräi Eechelen

Forteresse, Histoire, Identités

5, Park Dräi Eechelen / L - 1499 Luxembourg / www.m3e.lu

Détails de la couverture:

- à gauche:

*Arthur Diderrich en convalescence
à Serrières*

1917

© ANLux, FD-156-01

- à droite:

Robert Brandy (1946),
Chaise dans l'atelier,
1973*

© Robert Brandy/ Photo: Tom Lucas,
MNHA

À L’AFFICHE

**FIGURE IN PRINT – LA REPRÉSENTATION HUMAINE DANS
LA GRAVURE AU LUXEMBOURG DE 1945 À NOS JOURS**

JUSQU’AU 27 JUIN 2021
AU MNHA – AILE WILTHEIM – 2^e ÉTAGE
ET JUSQU’AU 18 AVRIL 2021
À LA BNL (KIRCHBERG)



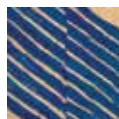
THE MUSEUM PROJECT

JUSQU’AU 18 AVRIL 2021
AU MNHA – 5^e ÉTAGE



**SUPPORTS / SURFACES: VIALLAT & SAYTOUR
PEINTURE FRANÇAISE MODERNE DU MNHA**

JUSQU’AU 29 AOÛT 2021
AU MNHA – SALLES KUTTER – 2^e ÉTAGE



**ROBERT BRANDY FACE À LUI-MÊME
50 ANS DE CARRIÈRE**

DU 2 AVRIL AU 28 NOVEMBRE 2021
AU MNHA – SALLES WILTHEIM – 4^e ÉTAGE



**RETHINKING LANDSCAPE – MOIS EUROPÉEN
DE LA PHOTOGRAPHIE LUXEMBOURG 2021**

DU 7 MAI AU 17 OCTOBRE 2021
AU MNHA – 5^e ÉTAGE



**LÉGIONNAIRES
PARCOURS DE GUERRE ET DE MIGRATIONS**

ENTRE LE LUXEMBOURG ET LA FRANCE
DU 30 JUIN AU 28 NOVEMBRE 2021
AU MUSÉE DRÄI EECHELEN
KIRCHBERG



À VENIR

IRAN - ZWISCHEN DEN ZEITEN
ALFRED SEILAND
DU 24 SEPTEMBRE 2021 AU 28 FÉVRIER 2022
AU MNHA – SALLES KUTTER – 2^e ÉTAGE

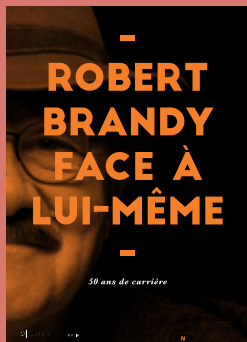


EXPOSITIONS

ROBERT BRANDY FACE À LUI-MÊME 50 ANS DE CARRIÈRE

Avec l'exposition *Robert Brandy face à lui-même*, le Musée national d'histoire et d'art propose de parcourir un demi-siècle de création d'un artiste luxembourgeois aussi populaire que reconnu. Au début de sa carrière, Brandy s'est rapidement fait un nom dans le monde de l'art grâce à une détermination rare au Luxembourg dans les années 1970: faire de sa passion sa profession et vivre de son art dans son pays. En adoptant cette posture de l'artiste libre et indépendant, Brandy va créer un mythe autour de lui et sans le savoir ouvrir la voie à d'autres artistes.

L'exposition au MNHA met en lumière deux volets: d'une part, l'étendue de la carrière de Brandy (1971-2021) à travers une sélection d'œuvres représentatives de l'évolution de son expression artistique et en partie inédites. Il sera ainsi possible de suivre sa démarche et de comprendre l'évolution de son langage plastique depuis ses débuts jusqu'à nos jours. D'autre part, il s'agit d'illustrer le rôle de Brandy dans l'histoire de l'art du Luxembourg comme un des pionniers de la professionnalisation de l'artiste indépendant à un moment crucial pour le développement du secteur artistique.



Exposition temporaire
du 02 avril
au 28 novembre 2021

📍 MNHA

📖 Catalogue disponible au
prix de 35 euros.

Découvrez le trailer
du film documentaire
à l'occasion des 50 ans
de carrière de Robert
Brandy en scannant
le code QR ci-dessous



VISITES RÉGULIÈRES

– sur inscription

Lundi 05 avril	15 h	(FR)
Jeudi 15 avril	18 h	(DE)
Samedi 01 mai	15 h	(LU)
Jeudi 13 mai	18 h	(FR)
Samedi 15 mai	15 h	(LU)
Samedi 29 mai	15 h	(FR)
Jeudi 24 juin	18 h	(LU)

VISITES THÉMATIQUES

p.18

– sur inscription

Meet the artist

Jeudi 22 avril	18 h	(LU)
Jeudi 03 juin	18 h	(FR)

Je sens l'art

Samedi 24 avril	15 h	(LU)
Samedi 08 mai	15 h	(FR)

Brandy – une œuvre en trois temps

Dimanche 16 mai	15 h	(FR)
-----------------	------	------

**Bolitho Blane – un avatar tout feu,
tout charme**

Dimanche 13 juin	15 h	(FR)
------------------	------	------

CONFÉRENCES

p. 16

– sur inscription

**Le vocabulaire du
plasticien Robert Brandy**

par Gosia Nowara

Jeudi 29 avril	18 h	(FR)
----------------	------	------

**Brandy et la réception
de son œuvre à l'étranger**

par Yves Bical

Jeudi 20 mai	18 h	(FR)
--------------	------	------

ATELIERS JEUNE PUBLIC

p. 34

– sur inscription

**Let's Brandy – collage à ma façon
(à partir de 8 ans)**

Dimanche 02 mai	14h30	(L/D/F/E)
-----------------	-------	-----------

**I did it my way – Brandy hautnah
(à partir de 16 ans)**

Dimanche 23 mai	14 h	(L/D/F)
-----------------	------	---------

Samedi 05 juin	14 h	(L/D/F)
----------------	------	---------

ATELIERS POUR ADULTES

p. 30

– sur inscription

**Hidden Bolitho Blane –
à la rencontre de mon alter ego**

Bloc d'ateliers sur deux jours

Samedi 26 juin	(1/2) 14 h	(L/D/F/E)
----------------	------------	-----------

&

Dimanche 27 juin	(2/2) 14 h	(L/D/F/E)
------------------	------------	-----------



EXPOSITIONS

RETHINKING LANDSCAPE

Mois européen de la photographie
Luxembourg 2021

Comme pour les éditions précédentes du Mois européen de la photographie, le sujet générique – cette année, la biennale est placée sous le thème *Rethinking Landscape* - se décline sous différentes formes et différents angles de vue, entre déconstruction du «paysage» et exploration artistique de la «nature». *Rethinking Landscape* propose cinq positions d'artistes portant un nouveau regard photographique sur les représentations du paysage et montrant de nouvelles approches esthétiques très variées entre fiction, sublimation et distanciation.



› DU 7 MAI AU 17 OCTOBRE 2021

📍 M_NHA

VISITES RÉGULIÈRES

– sur inscription

Dimanche 16 mai	14h	(LU)
Dimanche 06 juin	15 h	(FR)
Jeudi 17 juin	18 h	(FR)



LÉGIONNAIRES

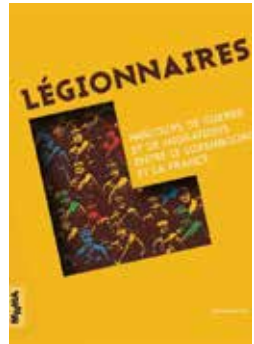
Parcours de guerre et de migrations
entre le Luxembourg et la France

Qui étaient les légionnaires venant du Luxembourg? Que faisaient-ils en France? Pourquoi ont-ils décidé de s'enrôler? Comment ont-ils été dépeints et sont-ils entrés dans la mémoire? Intégrant les plus récentes recherches sur le sujet et couvrant une chronologie allant du XIX^e siècle à l'entre-deux-guerres, avec pour point d'orgue la Première Guerre mondiale, l'exposition *Légionnaires* explore de façon croisée l'histoire de la Légion étrangère française et celle des émigrations luxembourgeoises en France. Ce projet mené conjointement avec l'Université du Luxembourg présente le fruit de recherches sur les Luxembourgeois entrés dans la Légion étrangère française ainsi que des études de différents spécialistes locaux et d'experts internationaux.

> DU 30 JUIN AU 28 NOVEMBRE 2021



 Catalogue disponible au prix de 35 euros.



EXPOSITIONS

FIGURE IN PRINT

La représentation humaine dans la gravure au Luxembourg de 1945 à nos jours

L'exposition évoquant la figure humaine dans la gravure au Luxembourg est le fruit d'une collaboration entre trois institutions: le Musée national d'histoire et d'art (MNHA), la Bibliothèque nationale (BnL) et Empreinte, atelier de gravure. Avec une sélection de plus de 170 œuvres présentées sur deux lieux (MNHA/BnL), l'exposition met en lumière la richesse de la production graphique de notre pays de 1945 à nos jours. La représentation humaine dans la gravure luxembourgeoise est déclinée à travers cinq thèmes: d'une part le portrait, l'abstraction, le nu (MNHA, aile Wiltheim) et d'autre part le corps humain en action et la place de l'homme dans la société (BnL). Les gravures issues de la collection du MNHA, de l'importante collection du Cabinet des Estampes de la BnL ainsi que d'œuvres provenant d'Empreinte et d'autres artistes contemporains reconnus couvrent l'époque de l'art moderne et de l'art contemporain. L'éventail des techniques est large: des techniques en relief (bois et lino) vers la gravure sur cuivre (pointe-sèche, burin, eau-forte, aquatinte, vernis mou etc.), en passant par la lithographie, la sérigraphie originale jusqu'aux techniques contemporaines.



> JUSQU'AU
27 JUIN 2021

📍 MNHA

📖 Catalogue disponible au
prix de 35 euros.

VISITES RÉGULIÈRES AU MNHA

– sur inscription

Jeu	01	avril	18 h	(LU)
Dim	11	avril	15 h	(EN)
Jeu	29	avril	18 h	(DE)
Dim	16	mai	16 h	(FR)
Lun	24	mai	15 h	(LU)
Jeu	03	juin	18 h	(FR)
Dim	27	juin	15 h	(DE)

VISITES THÉMATIQUES À LA BNL p.18

– sur inscription

Figure in Print – vu par les artistes

par Isabelle Lutz

Samedi 03 avril 11 h (FR/LU)

par Diane Jodes

Jeu 08 | avril | 18h30 | (EN/LU) |

ATELIERS POUR ADULTES AU MNHA p.30

Bloc d'ateliers sur deux jours

– sur inscription

Pimp my Print

Samedi 29 mai (1/2) 14 h (L/D/F/E)

&

Dimanche 30 mai (2/2) 14 h (L/D/F/E)

ATELIERS POUR ADULTES

p.30

AU KULTURHUEF

Bloc d'ateliers sur trois jours

– sur inscription

Schwarze Kunst aus der Presse –
auch in Farbe

Mercredi 14 avril (1/3) 10 h (D/F/E)

Jeu 15 | avril | (2/3) | 10 h (D/F/E) |

Ven 14 | avril | (3/3) | 10 h (D/F/E) |

Square Relief

Ven 18 | juin | 10 h | (D/E) |

ATELIERS JEUNE PUBLIC

p.34

– sur inscription

Druckkunst leicht gemacht

(à partir de 8 ans)

Dimanche 25 avril 14h30 (L/D/F/E)

Dimanche 20 juin 14h30 (L/D/F/E)

Print Art - Family Edition

(à partir de 6 ans)

Samedi 15 mai 14 h (L/D)

Dimanche 16 mai 14 h (F)

MUSEOMAGENDA AVRIL - JUIN 2021

8



EXPOSITIONS

THE MUSEUM PROJECT

The Museum Project est une association philanthropique de photographes américains, créée en 2012 par les photographes californiens Robert von Sternberg et Darryl Curran, dans le but d'exprimer leur gratitude envers les institutions qui soutiennent la photographie comme forme d'expression artistique. Dans le cadre du projet, les artistes participants ou leurs représentants, font don de tirages anciens et contemporains de leurs travaux aux collections des musées sélectionnés. Depuis sa création en octobre 2012, The Museum Project a fait don de plus de 6.095 photographies à 215 collections permanentes institutionnelles de beaux-arts dans 50 États américains, en Australie, au Canada, en France, en Grande-Bretagne, en Irlande, au Luxembourg et en Suisse.

En juin 2020, le MNHA a reçu un total de 58 œuvres de 12 artistes contemporains: Barry Andersen, Darryl Curran, Robert Fichter, Suda House, Victor Landweber, Kenda North, Sheila Pinkel, Bonnie Schiffman, Michael Stone, Robert von Sternberg, Melanie Walker et Nancy Webber. C'est la première fois qu'une sélection de 38 photographies de ce généreux don est présentée, reflétant une multitude de perspectives contemporaines et un riche assortiment de styles, de concepts et de matériaux photographiques.



> JUSQU'AU 18 AVRIL 2021

📍 MNHA

VISITES RÉGULIÈRES

– sur inscription

Dimanche 04 avril	15 h	(EN)
Dimanche 18 avril	15 h	(FR)



SUPPORTS/SURFACES: VIALLAT & SAYTOUR

Peinture française moderne du MNHA

L'une des forces de la collection d'art international du MNHA est l'ensemble des peintures de Supports/Surfaces, un mouvement artistique qui a contribué entre 1966 et 1972 à façonner l'art français contemporain, tant en peinture qu'en sculpture.

Le MNHA possède l'une des plus importantes collections publiques de Supports/Surfaces au monde. Elle a été soigneusement constituée au fil des ans et est toujours consolidée par des dons et des achats. Notre exposition présente d'importantes acquisitions effectuées ces dernières années, en mettant l'accent sur les œuvres de deux membres fondateurs du mouvement Supports/Surfaces: Patrick Saytour (né en 1935) et Claude Viallat (né en 1936).



> JUSQU'AU 29 AOÛT 2021

📍 MNHA

VISITES RÉGULIÈRES

– sur inscription

Dimanche 25 avril	15 h	(FR)
Jeudi 06 mai	18 h	(DE)
Jeudi 20 mai	18 h	(EN)
Jeudi 10 juin	18 h	(DE)



COLLECTIONS PERMANENTES



Bâtiment historique d'exception, le réduit restauré du fort Thüngen, construit en 1732-33, abrite depuis 2012 le **Musée Dräi Eechelen** - forteresse, histoire, identités. Dans l'exposition permanente d'accès libre, chaque casemate illustre une période du passé de la forteresse, notamment à travers ses liens avec l'histoire du Luxembourg. Le parcours débute au Moyen Âge avec la prise de la ville par les Bourguignons en 1443 et s'achève par la construction du Pont Adolphe en 1903.

Nocturne tous les mercredis jusqu'à 20 h,
avec entrée libre à toutes les expositions dès 17 h.

L'accès aux collections permanentes du **Musée national d'histoire et d'art** est libre. Le prologue du musée, présentant un raccourci de l'histoire du pays et du musée depuis 1839, propose une introduction éclairante à l'issue de laquelle le visiteur est invité à poursuivre son parcours de manière ciblée. Quatre parcours (A, B, C, D) sont proposés:



ARCHÉOLOGIE

Le circuit est consacré aux découvertes passionnantes faites au Luxembourg depuis le XVII^e siècle. De la Préhistoire au Moyen Âge, en passant par les Âges du Bronze et du Fer et l'Époque gallo-romaine, ce patrimoine archéologique unique et singulier se déploie au fil d'un parcours à la fois chronologique et thématique, sur les cinq étages qui lui sont consacrés.



MONNAIES ET MÉDAILLES

Les collections les plus secrètes du MNHA se révèlent au grand jour et déploient leurs richesses au fil d'une nouvelle mise en valeur. Monnaies en or, décorations prestigieuses, premiers billets de banque du Luxembourg et des gemmes antiques sont à découvrir dans cette chasse aux trésors.



ARTS DÉCORATIFS ET POPULAIRES

Le circuit installé dans des magnifiques demeures anciennes propose un regard original sur les manières d'habiter et les arts appliqués au Luxembourg de la Renaissance jusqu'au XXI^e siècle. La question de l'originalité et des relations complexes entre la production au Luxembourg et les multiples influences étrangères sert de fil rouge à l'exposition.



BEAUX-ARTS

Le circuit présente les chefs-d'œuvre des collections nationales d'art. Emporté par un voyage dans le temps riche et singulier, le visiteur apprécie au fil des étages 3 et 4 du bâtiment central des œuvres du XIII^e au XXI^e siècle. Le parcours est complété à l'étage 3 de l'Aile Wiltheim par un espace dédié aux photographies d'Edward Steichen et un panorama de l'art au Luxembourg.



Nocturne tous les jeudis jusqu'à 20 h, avec entrée libre à toutes les expositions dès 17 h.

 MNHA

VILLA ROMAINE D'ECHTERNACH



À la périphérie de la ville d'Echternach se trouve l'un des plus grands et des plus riches domaines des provinces du nord-ouest de l'empire romain. La maison de maître qui fut entièrement dégagée lors de fouilles archéologiques, ressemble à un véritable palais dont les soubassements, les caves et les bassins d'ornement sont conservés. Aujourd'hui, ce site muséal présente dans un jardin romain plus de 70 plantes médicinales et ornementales. Un centre d'information fournit une image explicite et vivante de la vie quotidienne à l'époque romaine dans cette maison de maître.

Heures d'ouverture

Lundi: fermé | Mardi-dimanche: 10 – 12 h et 13 – 17 h

Entrée gratuite

OUVERTURE VILLA ROMAINE

Du samedi 03 avril jusqu'au
dimanche 26 septembre 2021

VISITES RÉGULIÈRES

05 avril	15 h	(FR/EN/NL)
11 avril	15 h	(FR/EN/NL)
18 avril	15 h	(FR/EN/NL)
25 avril	15 h	(FR/EN/NL)
02 mai	15 h	(FR/EN/NL)
09 mai	15 h	(FR/EN/NL)
16 mai	15 h	(FR/EN/NL)
23 mai	15 h	(FR/EN/NL)
30 mai	15 h	(FR/EN/NL)
06 juin	15 h	(FR/EN/NL)
13 juin	15 h	(FR/EN/NL)
20 juin	15 h	(FR/EN/NL)
27 juin	15 h	(FR/EN/NL)



CONFÉRENCES

LE VOCABULAIRE DU PLASTICIEN ROBERT BRANDY

par **Malgorzata Nowara**

Influencé par les artistes du mouvement Supports/Surfaces, notamment par les enseignements de Vincent Bioulès (*1938) à l'École des Beaux-Arts lors de ses études à Aix-en-Provence, Brandy va s'initier à la fabrication de ses propres toiles et pigments de couleur. Dès lors, un langage plastique très personnel se met en place, que nous allons retrouver dans toutes ses oeuvres jusqu'à nos jours. Une évolution que nous avons tâché de rendre perceptible à travers une sélection d'oeuvres-clés dans le cadre de notre rétrospective.



EXPO

**ROBERT BRANDY
FACE À LUI-MÊME**

Jeudi 29 avril 18 h (FR) gratuit
- sur inscription
📍 **M_NHA**

BRANDY ET LA RÉCEPTION DE SON ŒUVRE À L'ÉTRANGER

par Yves Bical

Galeriste, éditeur et ami de Robert Brandy depuis les années 1970, Yves Bical a commencé à présenter et promouvoir le travail de l'artiste à l'étranger. Comment un galeriste non luxembourgeois a-t-il fait rayonner le travail de Brandy dans le monde de l'art international? Quels ont alors été les collectionneurs internationaux à parier sur son travail? Et de quelle manière le public étranger a-t-il été réceptif aux oeuvres de Brandy? Yves Bical, responsable des galeries La Main et Debras-Bical à Bruxelles, livre son point de vue.



CONFÉRENCE – sur inscription

Jeudi 20 mai

18 h (FR)

gratuit

📍 MNHA

EXPO

ROBERT BRANDY
FACE À LUI-MÊME



VISITES SPÉCIALES

RENC'ART: FOCUS EXPRESS SUR LES COLLECTIONS DU MNHA

UN MOIS - UNE ŒUVRE

En complément aux traditionnelles visites régulières, «Renc'Art» propose d'explorer **tous les mois une œuvre** en particulier, et ce **endéans 20 minutes**. Par-delà une analyse détaillée de l'objet d'art, ce coup de projecteur vise à engendrer un regard toujours neuf sur les collections nationales et, par là même, à en stimuler la réception. Cette formule est déclinée **huit fois par mois**, les **mardis midi à 12h30** et les **jeudis soir à 19 h**, et chaque semaine, l'oeuvre sélectionnée est expliquée en une des **quatre langues** suivantes: français, allemand, anglais et luxembourgeois. Entrée libre pour ces visites.

Mardi midi à 12h30
Jeudi soir à 19 h

Chaque semaine en
une autre langue
(FR/DE/EN/LU)
- sur inscription
Entrée libre

📍 MNHA



AVRIL

BEAUX-ARTS

– sur inscription

Mardi 06 avril	12h30	(FR)
Jeudi 08 avril	19 h	(FR)
Mardi 13 avril	12h30	(DE)
Jeudi 15 avril	19 h	(DE)
Mardi 20 avril	12h30	(EN)
Jeudi 22 avril	19 h	(EN)
Mardi 27 avril	12h30	(LU)
Jeudi 29 avril	19 h	(LU)

*Patrick Saytour (*1935)*

Pliage, 1969

Acrylique sur tissu



MAI

ARTS DÉCORATIFS ET POPULAIRES

– sur inscription

Mardi 04 mai	12h30	(FR)
Jeudi 06 mai	19 h	(FR)
Mardi 11 mai	12h30	(DE)
Jeudi 13 mai	19 h	(DE)
Mardi 18 mai	12h30	(EN)
Jeudi 20 mai	19 h	(EN)
Mardi 25 mai	12h30	(LU)
Jeudi 27 mai	19 h	(LU)

Kendi

*Verseuse décorative d'inspiration perse
Porcelaine, dynastie Wan-Li (1572-1620)*



JUIN

MONNAIES ET MÉDAILLES

– sur inscription

Mardi 01 juin	12h30	(FR)
Jeudi 03 juin	19 h	(FR)
Mardi 08 juin	12h30	(DE)
Jeudi 10 juin	19 h	(DE)
Mardi 15 juin	12h30	(EN)
Jeudi 17 juin	19 h	(EN)
Mardi 22 juin	12h30	(LU)
Jeudi 24 juin	19 h	(LU)

Sceaux en faïence

*reconstitués par le graveur Henri Gomand (1817-1857),
XIX^{ème} siècle.*



VISITES SPÉCIALES

KONSCHT A KAFFI KËNSCHTLER VUM MOUNT

D'Formule „Konscht a Kaffi“ gëtt eemol de Mount op lëtzebuergesch ugebueden. An der Visite guidée mam Julie Rousseau gëtt all Mount en anert Wierk vun engem Lëtzebuurger Kënschtler virgestallt. No der Visite kann een d'Diskussioun bei engem Kaffi oder Softdrink an engem Dessert gemitterlech ausklénge loosser.

Tarif fir Gruppen op Demande: 80€/Guide

KËNSCHTLER VUM MOUNT – sur inscription

Edward Steichen

Mercredi 07 avril 15 h (LU) gratuit

📍 MNHA

Edward Steichen (1879-1973)
Publicité, 1926
Épreuve au gélatino-bromure d'argent



KËNSCHTLER VUM MOUNT – sur inscription

Henri Dillenbourg

Mercredi 05 mai 15 h (LU) gratuit

📍 MNHA

Henri Dillenbourg (1926-1920)
Automne, 1956
Huile sur toile
Lauréat Prix Grand-Duc Adolphe, 1954
avec Jean-Pierre Calteux



KËNSCHTLER VUM MOUNT – sur inscription

Claus Cito

Mercredi 02 juin 15 h (LU) gratuit

📍 MNHA

Claus Cito (1882-1965)
Portrait de jeune femme, 1911
Marbre blanc
Lauréat Prix Grand-Duc Adolphe, 1909
avec Jean-Baptiste Wercollier



HAAPTWUECHT PARC HEINTZ VAN LANDEWYCK

En 1902, Joseph Heintz-Michaelis fit reconstruire dans le parc de sa manufacture de tabac l'ancien corps de garde principal de la garnison prussienne qui, depuis 1827, était installé à la place d'Armes. Des motivations patriotiques l'avaient conduit à cette action de sauvegarde du patrimoine historique. Le parc Heintz van Landewyck révèle encore bien d'autres objets et installations surprenants. Les éléments historiques ont fait l'objet d'une protection par le Service des sites et monuments nationaux. Le parc ouvrira une dernière fois ses portes avant les transformations.

HISTOIRE URBAINE – inscriptions clôturées

Dimanche 25 avril 14h30 (LU) gratuit

COMPLET – PLUS DE PLACES DISPONIBLES



LA CONTROVERSE DES MONUMENTS

Ni le choix de l'emplacement d'un monument, ni ses matériaux de construction ne sont neutres. Le monument qui occupe l'espace public reflète les intérêts de groupes d'individus qui sont à son origine. Quelles sont les personnalités qui ont eu droit à un nom de rue ou d'une place publique, à un monument commémoratif au cimetière ou un monument en plein centre-ville? Que signifient ces statues pour la société d'aujourd'hui? Leurs messages sont-ils toujours d'actualité? La visite se concentrera surtout sur la «Gëlle Fra» et le Monument National de la Solidarité Luxembourgeoise.

HISTOIRE URBAINE – inscriptions clôturées

Dimanche 30 mai 14h30 (FR) gratuit

COMPLET – PLUS DE PLACES DISPONIBLES



LE PLAN VAGO (1967) ET LE CHEMIN DOULOUREUX VERS LA GRANDE VILLE

En 1964, le collège échevinal avait chargé l'architecte et urbaniste Pierre Vago de l'élaboration d'un premier plan d'aménagement avec un règlement des bâtisses pour permettre à la ville de Luxembourg de se développer en une cité de 130.000 habitants en l'an 2000. Vago était le premier urbaniste à désigner des secteurs protégés pour la vieille ville, les villes basses, le secteur du parc et ailleurs. Il était aussi obligé de considérer la ville haute, une partie du Limpertsberg, de Hollerich et du plateau Bourbon comme des secteurs denses. En 1991, le plan de Robert Joly, en vigueur jusqu'en 2017, a pris la relève du plan Vago.

HISTOIRE URBAINE – inscriptions clôturées

Dimanche 27 juin 14h30 (LU) gratuit

COMPLET – PLUS DE PLACES DISPONIBLES



VISITES SPÉCIALES

FIGURE IN PRINT – VU PAR LES ARTISTES

Les artistes luxembourgeois présenteront et mettront en perspective les œuvres exposées à la Bibliothèque nationale du Luxembourg.

VISITES THÉMATIQUES À LA BnL – sur inscription

par Isabelle Lutz

Samedi 03 avril 11 h (FR/LU) gratuit

par Diane Jodes

Jeudi 08 avril 18h30 (EN/LU) gratuit

Inscription et réservation: reservation@bnl.etat.lu



À L'ASSAUT DU KIRCHBERG !

Découvrez deux siècles de fortifications

Un impressionnant système de fortifications, presque entièrement disparu depuis le Traité de Londres de 1867, a défendu le Kirchberg et protégé la ville-forteresse. Les premières constructions militaires sur les hauteurs du Kirchberg remontent à l'époque de Louis XIV. L'ingénieur Vauban, qui a dirigé les travaux du siège en 1684, reçoit la mission d'élaborer un projet pour le renforcement de la forteresse. Le musée propose des visites guidées de deux heures de ces fortifications.

Point de départ: Funiculaire, plateau du Kirchberg

IMPORTANT: Les participants devront être équipés de vêtements adaptés, de chaussures solides et d'une lampe de poche.

VISITES HORS LES MURS – sur inscription

Dimanche 04 avril 15 h (L/D/F/E) gratuit

Samedi 10 avril 15 h (L/D/F/E) gratuit

Dimanche 18 avril 15 h (L/D/F/E) gratuit

Samedi 24 avril 15 h (L/D/F/E) gratuit

Dimanche 02 mai 15 h (L/D/F/E) gratuit

Samedi 08 mai 15 h (L/D/F/E) gratuit

Dimanche 16 mai 15 h (L/D/F/E) gratuit

Samedi 22 mai 15 h (L/D/F/E) gratuit

Dimanche 30 mai 15 h (L/D/F/E) gratuit

Samedi 05 juin 15 h (L/D/F/E) gratuit

Dimanche 13 juin 15 h (L/D/F/E) gratuit

Samedi 19 juin 15 h (L/D/F/E) gratuit

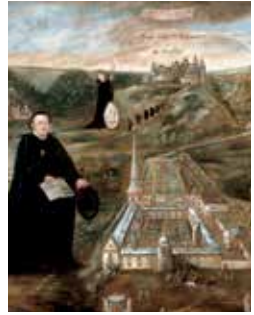
Dimanche 27 juin 15 h (L/D/F/E) gratuit



LES TABLEAUX ET LEUR HISTOIRE

Coup de projecteur sur les peintures exposées au musée

Portraits, scènes de guerre et peintures historiques se côtoient au fil des casemates et illustrent d'une manière vivante l'histoire mouvementée de la forteresse. Une attention particulière est accordée aux portraits des personnages qui ont forgé l'histoire du Grand-Duché. Voyagez dans le temps et laissez les tableaux vous révéler leurs secrets.



VISITES THÉMATIQUES – sur inscription

Mercredi 07 avril	17 h	(LU)	gratuit
Dimanche 02 mai	15 h	(LU)	gratuit
Mercredi 26 mai	17 h	(FR)	gratuit
Mercredi 02 juin	17 h	(DE)	gratuit



LE SIÈGE DE 1684 - VAUBAN À LUXEMBOURG

Les techniques d'un siège sont expliquées à partir de l'exemple de la prise de Luxembourg

À partir de 1681, les troupes de Louis XIV bloquent la forteresse de Luxembourg. À Noël 1683, la ville est bombardée durant plusieurs jours. C'est seulement à la fin du mois d'avril 1684 que le siège du maréchal Créqui commence. Après six semaines de combats intenses, la garnison espagnole doit capituler. Vauban tire les leçons de ce siège et renforce la forteresse sur les plateaux environnants.



VISITES THÉMATIQUES – sur inscription

Dimanche 11 avril	15 h	(EN)	gratuit
Mercredi 05 mai	17 h	(FR)	gratuit
Mercredi 19 mai	17 h	(LU)	gratuit
Dimanche 06 juin	15 h	(FR)	gratuit



VISITES SPÉCIALES

UN FORT PAS COMME LES AUTRES

Le fort Thüngen et l'architecture militaire

La construction du fort Thüngen, nommé d'après le commandant de la forteresse Adam Sigismund von Thüngen, date de 1732. En 1836, puis de 1859 à 1860, le fort est modernisé et agrandi. Aujourd'hui, le fort Thüngen est le seul fort détaché subsistant encore sur le territoire de l'ancienne forteresse de Luxembourg. Si une partie des constructions en hauteur est détruite, la quasi intégralité des galeries souterraines du réduit est restée intacte.



VISITE THÉMATIQUE – sur inscription

Mercredi 14 avril	17 h	(DE)	gratuit
Mercredi 28 avril	17 h	(LU)	gratuit
Mercredi 12 mai	17 h	(LU)	gratuit
Dimanche 13 juin	15 h	(EN)	gratuit



ARMES ET FORTERESSE

Pleins feux sur l'histoire de l'armement au Luxembourg

Au cours de leur évolution, les armes et, plus tard l'arme à feu, ont contribué à l'établissement, l'expansion et la disparition de civilisations, devenant de ce fait un facteur essentiel d'action historique: la pierre s'incline devant le métal, le métal dur brise l'alliage mou, l'artillerie lourde s'adapte aux nouveaux modes de fortifier. Les armes exposées permettent de mieux saisir leur évolution et leur perfectionnement au fil des siècles.



VISITES THÉMATIQUES – sur inscription

Dimanche 18 avril	15 h	(FR)	gratuit
Dimanche 16 mai	14 h	(DE)	gratuit
Dimanche 23 mai	15 h	(DE)	gratuit
Dimanche 20 juin	15 h	(FR)	gratuit



FORTERESSE, HISTOIRE, IDENTITÉS

Découvrez l'histoire de la forteresse de Luxembourg à travers des objets uniques et exceptionnels présentés dans l'exposition permanente. Voyagez dans le temps et rencontrez des personnages fascinants qui ont marqué plus de 500 ans d'histoire luxembourgeoise.

VISITES GUIDÉES – sur inscription

Mercredi 21 avril	17 h	(FR)	gratuit
Mercredi 16 juin	17 h	(DE)	gratuit
Dimanche 27 juin	15 h	(EN)	gratuit



JE SENS L'ART

L'art communique avec moi

Cette visite moins traditionnelle vise à susciter un nouveau regard sur les peintures et à stimuler des échanges entre les participants. Après une introduction sur la vie et l'œuvre de Robert Brandy, nous allons discuter sur un de ses tableaux et laisser place aux interprétations libres. La visite-débat, qui fait partie d'une formule mensuelle, encourage les visiteurs à partager leur ressenti et à engager la conversation en petit comité.

VISITES-DÉBAT – sur inscription

Samedi	24 avril	15 h	(LU)	entrée expo
Samedi	08 mai	15 h	(FR)	entrée expo

📍 MNHA



Robert Brandy
(*1946)
Did you ever go clear? no? So what?
2007

LUXEMBOURG - UNE VILLE FORTIFIÉE

Les deux maquettes du musée expliquent l'évolution de la ville-forteresse

Occupant une place de choix au sein du musée, le plan-relief dans l'auditorium montre l'état de la forteresse en 1802. La maquette en bronze datant de 1903, réalisée d'après le modèle en plâtre du capitaine Guillaume Weydert, présente la forteresse dans sa plus grande étendue en 1867. Les deux modèles illustrent de manière ludique le développement des fortifications et la transformation de la capitale en ville-forteresse.



VISITES THÉMATIQUES – sur inscription

Dimanche 25 avril	15 h	(DE)	gratuit
Dimanche 09 mai	15 h	(EN)	gratuit
Dimanche 30 mai	15 h	(FR)	gratuit
Mercredi 09 juin	17 h	(LU)	gratuit

📍 MUSEE
DES LUXEMBOURG

VISITES SPÉCIALES

BRANDY – UNE ŒUVRE EN TROIS TEMPS

Nous ne nous pouvons pleinement aborder la production artistique de Robert Brandy sans distinguer trois périodes: la première s'étale de 1971 à 1979/80, la seconde du début des années 80 à 1996 et enfin la troisième de 1996 à 2021. Les peintures des débuts par exemple, offrent une large place à la couleur et à des effets de trompe-l'œil nés des inscriptions, des collages et des constructions sur la toile. Suivent les années 90 où par l'introduction sur la toile de phrases bien senties, de collages divers et variés, Brandy cite l'homme, l'histoire, exprime avec fougue son rapport au monde, nous fait part de ses utopies et de ses désillusions aussi. Cependant en 2011, Brandy ira vers des compositions de plus en plus monumentales où le nuancier des couleurs sera réduit. Il y jouera avec du blanc et du crème, nous entraînera vers la lumière.



VISITE THÉMATIQUE – sur inscription

Dimanche 16 mai 15 h (FR) gratuit

📍 MNHA

MEET THE ARTIST

Venez à la rencontre de Robert Brandy et laissez-vous guider par l'artiste en personne. Découvrez l'exposition dans le cadre d'un échange avec ce personnage captivant. Au cours de cette visite très personnelle, l'artiste passe en revue sa carrière et les différentes étapes qui ont marqué son œuvre.

VISITES THÉMATIQUES – sur inscription

Jeudi 22 avril 18 h (LU) gratuit

Jeudi 03 juin 18 h (FR) gratuit

📍 MNHA



BOLITHO BLANE

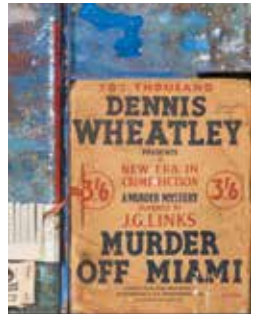
Un avatar tout feu, tout charme

L'apparition du mystérieux Bolitho Blane dans la vie et l'art de Robert Brandy en dit long sur l'imaginaire débridé de l'artiste. Par le biais de cet avatar, le peintre va répondre à son désir d'introduire le récit, l'histoire dans sa peinture mais exprime également la volonté de donner «corps» à un double. Mais qui est Bolitho Blane? A-t-il au moins réellement existé ou est-il simplement un fantasma de Robert Brandy? Blane serait né à Hanovre en 1896 et se serait donné la mort à Miami le 18 avril 1936, soit 10 ans jour pour jour avant la naissance de Brandy. Quelle étrange coïncidence! Le mystère s'épaissit lorsque l'on sait que l'artiste possède dans ses archives une photographie représentant les grands-parents du peintre accompagnés de Bolitho Blane en 1940. Quoiqu'il en soit, l'énigmatique Bolitho Blane, sorte de «Horla» plutôt accort, a gentiment «possédé» Robert Brandy durant plus de trois décennies et a été une source féconde d'inspiration.

VISITE THÉMATIQUE – sur inscription

Dimanche 13 juin 15 h (FR) entrée expo

📍 MNHA



ÉVÉNEMENTS

LUXEMBOURG MUSEUM DAYS

Lors des *Luxembourg Museum Days*, plus de quarante musées au Luxembourg ouvrent gratuitement leurs portes. Les 15 et 16 mai 2021, ils proposeront à nouveau un programme culturel varié pour toute la famille afin de sensibiliser le public et de l'initier à la pratique culturelle. À l'occasion de ce week-end traditionnel de portes ouvertes, le Musée national d'histoire et d'art et le Musée Dräi Eechelen présenteront un programme riche et varié avec des visites guidées spéciales ainsi que des ateliers et des activités pour enfants et familles. En raison des mesures sanitaires liées à la lutte contre la propagation du Covid-19, la participation à toutes les activités organisées par nos musées est gratuite mais se fera sur inscription uniquement.

Samedi 15 mai
et dimanche 16 mai
de 10 à 18 h

Entrée et participation
aux activités gratuites

Activités sur inscription:
servicedespublics@
maha.etat.lu

Programme complet:
luxembourgmuseumdays.lu

📍 M_NHA

📍 M_{USÉE}
Dräi Eechelen

📍 VILLA



**PRINT ART –
FAMILY EDITION**

📍 MNHA

Passez une après-midi créative en famille: Pendant que les adultes découvrent l'art de la gravure dans les salles d'exposition, les enfants sont encadrés dans notre atelier d'impression et produisent leur propre œuvre d'art. Après leur visite, les adultes rejoignent les jeunes artistes afin de finaliser le travail créatif ensemble.

ACTIVITÉ EN FAMILLE**(à partir de 6 ans) – sur inscription**

Samedi 15 mai 14 h (LU/DE) **gratuit**
Dimanche 16 mai 14 h (FR) **gratuit**

ROBERT BRANDY

📍 MNHA

Visite à travers l'exposition sur l'artiste contemporain luxembourgeois Robert Brandy à l'occasion de ses 50 ans de carrière.

VISITE RÉGULIÈRE – sur inscription

Samedi 15 mai 15 h (LU) **gratuit**

**RETHINKING
LANDSCAPE**

📍 MNHA

Visite à travers l'exposition autour du Mois européen de la photographie 2021.

VISITE RÉGULIÈRE – sur inscription

Dimanche 16 mai 14 h (LU) **gratuit**

**BRANDY –
UNE ŒUVRE
EN TROIS TEMPS**

📍 MNHA

Nous allons aborder la production artistique de Robert Brandy au cours de sa carrière et en distinguer trois périodes de création.

VISITE THÉMATIQUE – sur inscription

Dimanche 16 mai 15 h (FR) **gratuit**

FIGURE IN PRINT

📍 MNHA

L'exposition évoque la représentation humaine dans la gravure au Luxembourg de 1945 à nos jours.

VISITE RÉGULIÈRE – sur inscription

Dimanche 16 mai 16 h (FR) **gratuit**

**LA VILLA ROMAINE
D'ECHTERNACH**

📍 VILLA

La maison de maître dégagée lors de fouilles archéologiques est l'un des plus grands domaines des provinces du nord-ouest de l'empire romain.

VISITE RÉGULIÈRE – sur inscription

Dimanche 16 mai 15 h (F/E/N) **gratuit**

**FESTUNGSTOUR
FIR GROUSS A KLENG**

📍 MUSEE D'ART ET D'HISTOIRE D'ECHTERNACH

Beim Tour ronderëm de Fort Thüngen an de Fort Obergruenewald gitt Dir méi iwwert den Ursprung an d'Funktioune vun de Fortifikatiounsbauten aus dem 17. Joerhonnert, d' Zeristéierung vun der Festung an d'Rekonstruktionsaarbechte vum Front du Gruenewald gewuer.

PROMENADE EN FAMILLE**(tout âge) – sur inscription**

Samedi 15 mai 11 h (L/D/F/E) **gratuit**

Samedi 15 mai 14 h (L/D/F/E) **gratuit**

Dimanche 16 mai 11 h (L/D/F/E) **gratuit**

**OP DEN SPUIERE
VUM VAUBAN**

📍 MUSEE D'ART ET D'HISTOIRE D'ECHTERNACH

En Trëppeltour iwwert d'Festungsmaueren déi am um Enn vum 17. Joerhonnert vum franséische Militäringenieur Vauban ausgebaut a verstärkt goufen.

PROMENADE EN FAMILLE**(à partir de 8 ans) – sur inscription**

Samedi 15 mai 15 h (LU/DE) **gratuit**

**ARMES
ET FORTERESSE**

📍 MUSEE D'ART ET D'HISTOIRE D'ECHTERNACH

Les armes exposées permettent de mieux saisir leur évolution et leur perfectionnement au fil des siècles.

VISITE THÉMATIQUE – sur inscription

Dimanche 16 mai 14 h (DE) **gratuit**

**À L'ASSAUT
DU KIRCHBERG**

📍 MUSEE D'ART ET D'HISTOIRE D'ECHTERNACH

Découvrez l'impressionnant système de fortifications qui a défendu le Kirchberg et protégé la ville-forteresse jusqu'à la fin du 19^e siècle.

HORS LES MURS – sur inscription

Départ funiculaire Kirchberg/Pfaffenthal

Dimanche 16 mai 15 h (L/D/F/E) **gratuit**

ACTIVITÉS POUR ADULTES

HIDDEN BOLITHO BLANE – À LA RENCONTRE DE MON ALTER EGO

Bolitho Blane, un passeur disparu sans laisser de trace en 1936, est considéré comme l'alter ego de Robert Brandy. Jusqu'à ce jour, l'artiste reprend ce sujet dans un grand nombre de ses œuvres. Mais qui se cache derrière le caractère fictif du roman-mystère de Dennis Wheatley *Murder Off Miami* (1936)? Est-il inspiré d'un personnage réel? Y aurait-il des liens avec Robert Brandy qui ne sont pas que aléatoires? Après avoir visité l'exposition et discuté de l'influence de Bolitho Blane sur le travail de Brandy, un triptyque mixte est élaboré en combinant peinture, charbon, craie, bois, encre et collage. Ce faisant, les participants sont invités à aborder leur alter ego individuel.

BLOC D'ATELIERS
SUR DEUX JOURS
– sur inscription

16€
(L/D/F/E)

Samedi 26 juin (1/2)

14 h

&

Dimanche 27 juin (2/2)

14 h

📍 MNHA



HOW TO DRAW

Les cours de dessin HOW TO DRAW sont accessibles à tous, dès 16 ans. Accompagné par l'artiste Pit Molling, vous découvrirez la collection du musée, suivi d'une analyse d'œuvres exposées. Vous pouvez vous familiariser avec les bases du dessin, ainsi que peaufiner votre technique en assistant aux ateliers ponctuels en deux sessions.



Objectif général des cours

- Observation des formes, de la lumière et son ombre
- Transcription de l'image mentale sur une feuille
- Perspectives et dimensions de l'espace
- Main et geste: exercices répétitifs pour développer son «coup de main»
- La composition abstraite

BLOC D'ATELIERS SUR DEUX JOURS – sur inscription

16 €

Jeudi 08 avril (1/2) débutant 17h30 (L/D/F/E)
&
Samedi 10 avril (2/2) débutant 14h30 (L/D/F/E)

ou

Jeudi 22 avril (1/2) avancé 17h30 (L/D/F/E)
&
Samedi 24 avril (2/2) avancé 14h30 (L/D/F/E)

Jeudi 06 mai (1/2) débutant 17h30 (L/D/F/E)
&
Samedi 08 mai (2/2) débutant 14h30 (L/D/F/E)

ou

Jeudi 20 mai (1/2) avancé 17h30 (L/D/F/E)
&
Samedi 22 mai (2/2) avancé 14h30 (L/D/F/E)

Jeudi 10 juin (1/2) débutant 17h30 (L/D/F/E)
&
Samedi 12 juin (2/2) débutant 14h30 (L/D/F/E)

ou

Jeudi 17 juin (1/2) avancé 17h30 (L/D/F/E)
&
Samedi 19 juin (2/2) avancé 14h30 (L/D/F/E)

 MNHA

SCHWARZE KUNST AUS DER PRESSE – AUCH IN FARBE

Unter den grafischen Disziplinen empfiehlt sich gerade der Holzschnitt durch seine im Prinzip sehr einfache Technik. Der hölzerne Druckstock wird mit dem Messer bearbeitet. Das Eisen hinterlässt Spuren in der Holzplatte. Alle unverletzten Teile der Druckplatte bilden die druckende Form. Während des Seminars mit dem Künstler Thomas Peter üben die Teilnehmer die technischen Abläufe des Holzschnitts ein und lernen seine gestalterische Besonderheit kennen. Sie entwickeln ihre Vorstellungen beim Entwurf von Ideenskizzen und im Prozess des Schneidens und Drucken.



BLOC D'ATELIERS SUR TROIS JOURS – sur inscription

150 €

Mercredi 14 avril	10 h - 17 h	(D/F/E)
&		
Jeudi 15 avril	10 h - 17 h	(D/F/E)
&		
Vendredi 14 avril	10 h - 17 h	(D/F/E)

Inscription et réservation: www.kulturhuef.lu

 [Kulturhuef Grevenmacher](#)

SQUARE RELIEF

Dieser Linolschnitt Workshop mit dem Künstler Alexander Harry Morrison soll Ihre Kreativität anregen. Lassen Sie sich von der aufregenden Welt des Hochdrucks inspirieren! Sie erlernen technische Fähigkeiten, die Ihre Sinne für Layout, Komposition und Schneidetechniken schärfen werden. Ihre Arbeiten werden auf einer traditionellen Kniehebelpresse gedruckt. Dabei bleibt immer noch viel Raum für Ideen und Experimente mit viel Handarbeit und Farbe an den Fingern.



ATELIER - sur inscription

55€

Vendredi 18 juin	10 h - 17 h	(D/E)
------------------	-------------	-------

Inscription et réservation: www.kulturhuef.lu

 [Kulturhuef Grevenmacher](#)

PIMP MY PRINT

Gedruckte Text- und Bildmedien sind seit über 500 Jahren Teil der europäischen Kultur und Wissensgesellschaft. Gutenbergs Entwicklung der beweglichen Letter um 1450 begründete den Hochdruck und ermöglichte erstmals die Weitergabe von Wissen an viele Menschen. Alle anderen Verfahren basieren auf einer manuell hergestellten, seitenverkehrten Druckvorlage. Mitte des 19. Jahrhunderts erfolgte unter Beibehaltung der Grundprinzipien der Übergang von der Handwerkstechnik zum industriellen Druck. Die Handpressen wurden von den Druckmaschinen verdrängt. Die Künstlergruppe „Die Brücke“ um 1910 oder die Collagenkunst des „Dada“ um 1920 sind zweifellos Höhepunkt der künstlerischen Auseinandersetzung mit Drucktechniken. Stellen Sie ihr eigenes individuelles Druckkunstwerk her und lassen Sie sich begeistern.



BLOC D'ATELIERS SUR DEUX JOURS – sur inscription

16 €

Samedi 29 mai (1/2) 14 h (L/D/F/E)

&

Dimanche 30 mai (2/2) 14 h (L/D/F/E)

📍 MNHA



JUNGES PUBLIKUM

IDIDIT MY WAY – ROBERT BRANDY HAUTNAH

In diesem Workshop für Jugendliche ab 16 Jahren können die Teilnehmer in einer ersten Instanz im Gespräch mit dem Luxemburger Künstler Robert Brandy in das Leben eines freischaffenden Künstlers eintauchen und verstehen, was es heißt, von der Kunst zu leben. Anschließend können die Teilnehmer in einem praktischen Workshop mit der Technik der *Assemblage* experimentieren, die vielfältige Materialien zu einem dreidimensionalen Kunstwerk kombiniert. Selbst mitgebrachte Materialien und Gegenstände aus dem eigenen Fundus sollen kreativ in Szene gesetzt werden.

ATELIER POUR
JEUNES
(à partir de 16 ans)
– sur inscription
8 €

Dimanche 23 mai
14 h
(L/D/F)

Samedi 05 juin
14 h
(L/D/F)

📍 MNHA



LET'S BRANDY - COLLAGE À MA FAÇON (à partir de 8 ans)

Bei einem Rundgang durch die Ausstellungsräume können sich die Teilnehmer an den bunten Werken des Luxemburger Malers Robert Brandy inspirieren. Beim anschließenden praktischen Workshop üben sich die jungen Künstler dann selbst in der Kollagetechnik und individualisieren ihr Kunstwerk durch verschiedene Farben und Materialien nach eigenen Vorstellungen.

ATELIER POUR ENFANTS – sur inscription

Dimanche 02 mai 14h30 (L/D/F/E) 8 €

📍 MNHA



OP DE SPUEREN VUM VAUBAN (à partir de 8 ans)

Entdeckt déi baulech Iwwerreschter vun de Festungsmauern a gitt bei engem flotte Parcours méi iwwert d'Geschicht vun der Lëtzebuerger Festung gewuer, déi am um Enn vum 17. Joerhonnert vum franséische Militäringenieur Vauban ausgebaut a verstärkt gouf. Den Trëppeltour fir Grouss a Kleng geet am Musée Dräi Eechelen lass a féiert iwwert d'Festungsgemeier bis op de Fëschmaart.

PROMENADE EN FAMILLE – sur inscription

Dimanche 09 mai	15 h	(L/D)	gratuit
Samedi 15 mai	15 h	(L/D)	gratuit
Lundi 24 mai	15 h	(F)	gratuit
Dimanche 06 juin	15 h	(L/D)	gratuit
Samedi 19 juin	15 h	(F)	gratuit
Dimanche 27 juin	15 h	(L/D)	gratuit

📍 MUSEE
Dräi Eechelen



DRUCKKUNST LEICHT GEMACHT (à partir de 8 ans)

In diesem Workshop experimentieren wir mit kinderleichten Drucktechniken. Wir arbeiten mit wasserlöslichen Farben, Schablonen und Materialien. Lass dich überraschen und lerne, wie einfach es ist, Bilder, Karten oder Geschenkpapier selbst zu drucken und erfahre mehr über berühmte Druckkünstler und ihre Werke.

ATELIER POUR ENFANTS – sur inscription

Dimanche 25 avril	14h30	(L/D/F/E)	8 €
Dimanche 20 juin	14h30	(L/D/F/E)	8 €

📍 MNHA





JEU 01	VISITE RÉGULIÈRE	Figure in Print	LU	18h00	MNHA	gratuit*
VEN 02	OUVERTURE EXPOSITION	Robert Brandy			MNHA	
SAM 03	OUVERTURE	Villa romaine Echternach			VILLA	
SAM 03	VISITE THÉMATIQUE	par Isabelle Lutz	FR/LU	11h00	BnL	gratuit*
DIM 04	HORS LES MURS	À l'assaut du Kirchberg (départ funiculaire Kirchberg)	L/D/F/E	15h00	M3E	gratuit*
DIM 04	VISITE RÉGULIÈRE	The Museum Project	EN	15h00	MNHA	gratuit*
LUN 05	LUNDI DE PÂQUES	MNHA et M3E de 10h00 à 18h00 / Villa de 10h00 à 17h00			MNHA/M3E/VILLA	
LUN 05	VISITE RÉGULIÈRE	Villa romaine Echternach	F/E/N	15h00	VILLA	gratuit*
LUN 05	VISITE RÉGULIÈRE	Robert Brandy	FR	15h00	MNHA	entrée expo*
MAR 06	RENC'ART	Beaux-Arts	FR	12h30	MNHA	gratuit*
MER 07	KONSCHT & KAFFI	Kënschtler vum Mount: Edward Steichen	LU	15h00	MNHA	gratuit*
MER 07	VISITE THÉMATIQUE	Les tableaux et leur histoire	LU	17h00	M3E	gratuit*
JEU 08	ATELIER POUR ADULTES	How to draw (débutant 1/2)	L/D/F/E	17h30	MNHA	16€*
JEU 08	VISITE THÉMATIQUE	par Diane Jodes	EN/LU	18h30	BnL	gratuit*
JEU 08	RENC'ART	Beaux-Arts	FR	19h00	MNHA	gratuit*
SAM 10	ATELIER POUR ADULTES	How to draw (débutant 2/2)	L/D/F/E	14h30	MNHA	
SAM 10	HORS LES MURS	À l'assaut du Kirchberg (départ funiculaire Kirchberg)	L/D/F/E	15h00	M3E	gratuit*
DIM 11	VISITE RÉGULIÈRE	Villa romaine Echternach	F/E/N	15h00	VILLA	gratuit*
DIM 11	VISITE RÉGULIÈRE	Figure in Print	EN	15h00	MNHA	gratuit*
DIM 11	VISITE THÉMATIQUE	Le siège de 1684 - Vauban à Luxembourg	EN	15h00	M3E	gratuit*
MAR 13	RENC'ART	Beaux-Arts	DE	12h30	MNHA	gratuit*
MER 14	ATELIER POUR ADULTES	Schwarze Kunst (1/3) (Kulturhuef Grevenmacher)	D/F/E	10h00		150€*
MER 14	VISITE THÉMATIQUE	Un fort pas comme les autres	DE	17h00	M3E	gratuit*
JEU 15	ATELIER POUR ADULTES	Schwarze Kunst (2/3) (Kulturhuef Grevenmacher)	D/F/E	10h00		
JEU 15	VISITE RÉGULIÈRE	Robert Brandy	DE	18h00	MNHA	gratuit*
JEU 15	RENC'ART	Beaux-Arts	DE	19h00	MNHA	gratuit*
VEN 16	ATELIER POUR ADULTES	Schwarze Kunst (3/3) (Kulturhuef Grevenmacher)	D/F/E	10h00		
DIM 18	VISITE RÉGULIÈRE	The Museum Project (dernière visite)	FR	15h00	MNHA	gratuit*
DIM 18	VISITE THÉMATIQUE	Armes et forteresse	FR	15h00	M3E	gratuit*
DIM 18	HORS LES MURS	À l'assaut du Kirchberg (départ funiculaire Kirchberg)	L/D/F/E	15h00	M3E	gratuit*
DIM 18	VISITE RÉGULIÈRE	Villa romaine Echternach	F/E/N	15h00	VILLA	gratuit*
MAR 20	RENC'ART	Beaux-Arts	EN	12h30	MNHA	gratuit*
MER 21	VISITE RÉGULIÈRE	Forteresse, Histoire, Identités	FR	17h00	M3E	gratuit*
JEU 22	ATELIER POUR ADULTES	How to draw (avancé 1/2)	L/D/F/E	17h30	MNHA	16€*
JEU 22	VISITE THÉMATIQUE	Meet the artist	LU	18h00	MNHA	gratuit*
JEU 22	RENC'ART	Beaux-Arts	EN	19h00	MNHA	gratuit*
SAM 24	ATELIER POUR ADULTES	How to draw (avancé 2/2)	L/D/F/E	14h30	MNHA	
SAM 24	HORS LES MURS	À l'assaut du Kirchberg (départ funiculaire Kirchberg)	L/D/F/E	15h00	M3E	gratuit*
SAM 24	VISITE-DÉBAT	Je sens l'art	LU	15h00	MNHA	entrée expo*
DIM 25	HISTOIRE URBAINE	Haaptwuecht	LU	14h30		complet
DIM 25	ATELIER POUR ENFANTS	Druckkunst (à partir de 8 ans)	L/D/F/E	14h30	MNHA	8€*
DIM 25	VISITE THÉMATIQUE	Luxembourg, une ville fortifiée	DE	15h00	M3E	gratuit*
DIM 25	VISITE RÉGULIÈRE	Supports/Surfaces	FR	15h00	MNHA	gratuit*
DIM 25	VISITE RÉGULIÈRE	Villa romaine Echternach	F/E/N	15h00	VILLA	gratuit*
MAR 27	RENC'ART	Beaux-Arts	LU	12h30	MNHA	gratuit*

MER 28	VISITE THÉMATIQUE	Un fort pas comme les autres	LU	17h00	M3E	gratuit*
JEU 29	CONFÉRENCE	par Malgorzata Nowara	FR	18h00	MNHA	gratuit*
JEU 29	VISITE RÉGULIÈRE	Figure in Print	DE	18h00	MNHA	gratuit*
JEU 29	RENC'ART	Beaux-Arts	LU	19h00	MNHA	gratuit*



SAM 01	1^{er} MAI	MNHA et M3E de 10h00 à 18h00 / Villa de 10h00 à 17h00			MNHA/M3E/VILLA	
SAM 01	VISITE RÉGULIÈRE	Robert Brandy	LU	15h00	MNHA	entrée expo*
DIM 02	ATELIER POUR ENFANTS	Let's Brandy (à partir de 8 ans)	L/D/F/E	14h30	MNHA	8€*
DIM 02	HORS LES MURS	À l'assaut du Kirchberg (départ funiculaire Kirchberg)	L/D/F/E	15h00	M3E	gratuit*
DIM 02	VISITE THÉMATIQUE	Les tableaux et leur histoire	LU	15h00	M3E	gratuit*
DIM 02	VISITE RÉGULIÈRE	Villa romaine Echternach	F/E/N	15h00	VILLA	gratuit*
MAR 04	RENC'ART	Arts décoratifs et populaires	FR	12h30	MNHA	gratuit*
MER 05	KONSCHT & KAFFI	Kënschtler vum Mount: Henri Dillenburg	LU	15h00	MNHA	gratuit*
MER 05	VISITE THÉMATIQUE	Le siège de 1684 - Vauban à Luxembourg	FR	17h00	M3E	gratuit*
JEU 06	ATELIER POUR ADULTES	How to draw (débutant 1/2)	L/D/F/E	17h30	MNHA	16€*
JEU 06	VISITE RÉGULIÈRE	Supports/Surfaces	DE	18h00	MNHA	gratuit*
JEU 06	RENC'ART	Arts décoratifs et populaires	FR	19h00	MNHA	gratuit*
VEN 07	OUVERTURE EXPOSITION	Rethinking Landscape			MNHA	
SAM 08	ATELIER POUR ADULTES	How to draw (débutant 2/2)	L/D/F/E	14h30	MNHA	
SAM 08	VISITE THÉMATIQUE	Je sens l'art	FR	15h00	MNHA	entrée expo*
SAM 08	HORS LES MURS	À l'assaut du Kirchberg (départ funiculaire Kirchberg)	L/D/F/E	15h00	M3E	gratuit*
DIM 09	JOURNÉE DE L'EUROPE	MNHA et M3E de 10h00 à 18h00 / Villa de 10h00 à 17h00			MNHA/M3E/VILLA	
DIM 09	VISITE THÉMATIQUE	Luxembourg – une ville fortifiée	EN	15h00	M3E	gratuit*
DIM 09	VISITE RÉGULIÈRE	Villa romaine Echternach	F/E/N	15h00	VILLA	gratuit*
DIM 09	PROMENADE EN FAMILLE	Op de Spuere vum Vauban (à partir de 8 ans)	LU/DE	15h00	M3E	gratuit*
MAR 11	RENC'ART	Arts décoratifs et populaires	DE	12h30	MNHA	gratuit*
MER 12	VISITE THÉMATIQUE	Un fort pas comme les autres	LU	17h00	M3E	gratuit*
JEU 13	ASCENSION	MNHA et M3E de 10h00 à 18h00 / Villa de 10h00 à 17h00			MNHA/M3E/VILLA	
JEU 13	VISITE RÉGULIÈRE	Robert Brandy	FR	18h00	MNHA	gratuit*
JEU 13	RENC'ART	Arts décoratifs et populaires	DE	19h00	MNHA	gratuit*
SAM 15	ÉVÉNEMENTS	Luxembourg Museum Days			MNHA/M3E/VILLA	
SAM 15	PROMENADE EN FAMILLE	Festungstour (tout âge)	L/D/F/E	11h00	M3E	gratuit*
SAM 15	ACTIVITÉ EN FAMILLE	Print Art – Family Edition (à partir de 6 ans)	LU/DE	14h00	MNHA	gratuit*
SAM 15	PROMENADE EN FAMILLE	Festungstour (tout âge)	L/D/F/E	14h00	M3E	gratuit*
SAM 15	PROMENADE EN FAMILLE	Op de Spuere vum Vauban (à partir de 8 ans)	LU/DE	15h00	M3E	gratuit*
SAM 15	VISITE RÉGULIÈRE	Robert Brandy	LU	15h00	MNHA	gratuit*
DIM 16	ÉVÉNEMENTS	Luxembourg Museum Days			MNHA/M3E/VILLA	
DIM 16	PROMENADE EN FAMILLE	Festungstour (tout âge)	L/D/F/E	11h00	M3E	gratuit*
DIM 16	ACTIVITÉ EN FAMILLE	Print Art – Family Edition (à partir de 6 ans)	FR	14h00	MNHA	gratuit*
DIM 16	VISITE RÉGULIÈRE	Rethinking Landscape	LU	14h00	MNHA	gratuit*
DIM 16	VISITE THÉMATIQUE	Armes et Forteresse	DE	14h00	M3E	gratuit*
DIM 16	VISITE THÉMATIQUE	Brandy – une œuvre en trois temps	FR	15h00	MNHA	gratuit*
DIM 16	HORS LES MURS	À l'assaut du Kirchberg (départ funiculaire Kirchberg)	L/D/F/E	15h00	M3E	gratuit*



DIM 16	VISITE RÉGULIÈRE	Villa romaine Echternach	F/E/N	15h00	VILLA	gratuit*
DIM 16	VISITE RÉGULIÈRE	Figure in Print	FR	16h00	MNHA	gratuit*
MAR 18	RENC'ART	Arts décoratifs et populaires	EN	12h30	MNHA	gratuit*
MER 19	VISITE THÉMATIQUE	Le siège de 1684 - Vauban à Luxembourg	LU	17h00	M3E	gratuit*
JEU 20	ATELIER POUR ADULTES	How to draw (avancé 1/2)	L/D/F/E	17h30	MNHA	16€*
JEU 20	CONFÉRENCE	par Yves Bical	FR	18h00	MNHA	gratuit*
JEU 20	VISITE RÉGULIÈRE	Supports/Surfaces	EN	18h00	MNHA	gratuit*
JEU 20	RENC'ART	Arts décoratifs et populaires	EN	19h00	MNHA	gratuit*
SAM 22	ATELIER POUR ADULTES	How to draw (avancé 2/2)	L/D/F/E	14h30	MNHA	
SAM 22	HORS LES MURS	À l'assaut du Kirchberg (départ funiculaire Kirchberg)	L/D/F/E	15h00	M3E	gratuit*
DIM 23	ATELIER POUR JEUNES	I did it my way (à partir de 16 ans)	L/D/F	14h00	MNHA	8€*
DIM 23	VISITE THÉMATIQUE	Armes et Forteresse	DE	15h00	M3E	gratuit*
DIM 23	VISITE RÉGULIÈRE	Villa romaine Echternach	F/E/N	15h00	VILLA	gratuit*
LUN 24	LUNDI DE PENTECÔTE	MNHA et M3E de 10h00 à 18h00 / Villa de 10h00 à 17h00			MNHA/M3E/VILLA	
LUN 24	PROMENADE EN FAMILLE	Op de Spuere vum Vauban (à partir de 8 ans)	FR	15h00	M3E	gratuit*
LUN 24	VISITE RÉGULIÈRE	Figure in Print	LU	15h00	MNHA	gratuit*
MAR 25	RENC'ART	Arts décoratifs et populaires	LU	12h30	MNHA	gratuit*
MER 26	VISITE THÉMATIQUE	Les tableaux et leur histoire	FR	17h00	M3E	gratuit*
JEU 27	RENC'ART	Arts décoratifs et populaires	LU	19h00	MNHA	gratuit*
SAM 29	ATELIER POUR ADULTES	Pimp my Print (1/2)	L/D/F/E	14h00	MNHA	16€*
SAM 29	VISITE RÉGULIÈRE	Robert Brandy	FR	15h00	MNHA	entrée expo*
DIM 30	ATELIER POUR ADULTES	Pimp my Print (2/2)	L/D/F/E	14h00	MNHA	
DIM 30	HISTOIRE URBAINE	La controverse des monuments	FR	14h30		complet
DIM 30	HORS LES MURS	À l'assaut du Kirchberg (départ funiculaire Kirchberg)	L/D/F/E	15h00	M3E	gratuit*
DIM 30	VISITE THÉMATIQUE	Luxembourg - une ville fortifiée	FR	15h00	M3E	gratuit*
DIM 30	VISITE RÉGULIÈRE	Villa romaine Echternach	F/E/N	15h00	VILLA	gratuit*



MAR 01	RENC'ART	Monnaies et Médailles	FR	12h30	MNHA	gratuit*
MER 02	KONSCHT & KAFFI	Kënschtler vum Mount: Claus Cito	LU	15h00	MNHA	gratuit*
MER 02	VISITE THÉMATIQUE	Les tableaux et leur histoire	DE	17h00	M3E	gratuit*
JEU 03	VISITE RÉGULIÈRE	Figure in Print	FR	18h00	MNHA	gratuit*
JEU 03	VISITE THÉMATIQUE	Meet the artist	FR	18h00	MNHA	gratuit*
JEU 03	RENC'ART	Monnaies et Médailles	FR	19h00	MNHA	gratuit*
SAM 05	ATELIER POUR JEUNES	I did it my way (à partir de 16 ans)	L/D/F	14h00	MNHA	8€*
SAM 05	HORS LES MURS	À l'assaut du Kirchberg (départ funiculaire Kirchberg)	L/D/F/E	15h00	M3E	gratuit*
DIM 06	VISITE RÉGULIÈRE	Rethinking Landscape	FR	15h00	MNHA	entrée expo*
DIM 06	VISITE RÉGULIÈRE	Villa romaine Echternach	F/E/N	15h00	VILLA	gratuit*
DIM 06	VISITE THÉMATIQUE	Le siège de 1684 - Vauban à Luxembourg	FR	15h00	M3E	gratuit*
DIM 06	PROMENADE EN FAMILLE	Op de Spueren vum Vauban (à partir de 8 ans)	LU/DE	15h00	M3E	gratuit*
MAR 08	RENC'ART	Monnaies et Médailles	DE	12h30	MNHA	gratuit*
MER 09	VISITE THÉMATIQUE	Luxembourg - une ville fortifiée	LU	17h00	M3E	gratuit*
JEU 10	RENC'ART	Monnaies et Médailles	DE	19h00	MNHA	gratuit*
JEU 10	ATELIER POUR ADULTES	How to draw (débutant 1/2)	L/D/F/E	17h30	MNHA	16€*
JEU 10	VISITE RÉGULIÈRE	Supports/Surfaces	DE	18h00	MNHA	gratuit*

SAM 12	ATELIER POUR ADULTES	How to draw (débutant 2/2)	L/D/F/E	14h30	MNHA	
DIM 13	HORS LES MURS	À l'assaut du Kirchberg (départ funiculaire Kirchberg)	L/D/F/E	15h00	M3E	gratuit*
DIM 13	VISITE THÉMATIQUE	Bolitho Blanc	FR	15h00	MNHA	entrée expo*
DIM 13	VISITE RÉGULIÈRE	Villa romaine Echternach	F/E/N	15h00	VILLA	gratuit*
DIM 13	VISITE THÉMATIQUE	Un fort pas comme les autres	EN	15h00	M3E	gratuit*
MAR 15	RENC'ART	Monnaies et Médailles	EN	12h30	MNHA	gratuit*
MER 16	VISITE RÉGULIÈRE	Forteresse, Histoire, Identités	DE	17h00	M3E	gratuit*
JEU 17	ATELIER POUR ADULTES	How to draw (avancé 1/2)	L/D/F/E	17h30	MNHA	16€*
JEU 17	VISITE RÉGULIÈRE	Rethinking Landscape	FR	18h00	MNHA	gratuit*
JEU 17	RENC'ART	Monnaies et Médailles	EN	19h00	MNHA	gratuit*
VEN 18	ATELIER POUR ADULTES	Square Relief (Kulturhufef Grevenmacher)	DE/EN	10h00		55€*
SAM 19	ATELIER POUR ADULTES	How to draw (avancé 2/2)	L/D/F/E	14h30	MNHA	gratuit*
SAM 19	HORS LES MURS	À l'assaut du Kirchberg (départ funiculaire Kirchberg)	L/D/F/E	15h00	M3E	gratuit*
SAM 19	PROMENADE EN FAMILLE	Op de Spueren vum Vauban (à partir de 8 ans)	FR	15h00	M3E	gratuit*
DIM 20	ATELIER POUR ENFANTS	Druckkunst (à partir de 8 ans)	L/D/F/E	14h30	MNHA	8€*
DIM 20	VISITE RÉGULIÈRE	Villa romaine Echternach	F/E/N	15h00	VILLA	gratuit*
DIM 20	VISITE THÉMATIQUE	Armes et Forteresse	FR	15h00	M3E	gratuit*
MAR 22	RENC'ART	Monnaies et Médailles		12h30	MNHA	gratuit*
MER 23	FÊTE NATIONALE	fermé			MNHA/M3E/VILLA	
JEU 24	VISITE RÉGULIÈRE	Robert Brandy	LU	18h00	MNHA	gratuit*
JEU 24	RENC'ART	Monnaies et Médailles	LU	19h00	MNHA	gratuit*
SAM 26	ATELIER POUR ADULTES	Hidden Bolitho Blanc (1/2)	L/D/F/E	14h00	MNHA	16€*
DIM 27	ATELIER POUR ADULTES	Hidden Bolitho Blanc (2/2)	L/D/F/E	14h00	MNHA	
DIM 27	HISTOIRE URBAINE	Le plan Vago	LU	14h30		gratuit*
DIM 27	HORS LES MURS	À l'assaut du Kirchberg (départ funiculaire Kirchberg)	L/D/F/E	15h00	M3E	gratuit*
DIM 27	VISITE RÉGULIÈRE	Villa romaine Echternach	F/E/N	15h00	VILLA	gratuit*
DIM 27	VISITE RÉGULIÈRE	Forteresse, Histoire, Identités	EN	15h00	M3E	gratuit*
DIM 27	PROMENADE EN FAMILLE	Op de Spueren vum Vauban (à partir de 8 ans)	LU/DE	15h00	M3E	gratuit*
DIM 27	VISITE RÉGULIÈRE	Figure in Print (dernière visite)	DE	15h00	MNHA	gratuit*
MER 30	OUVERTURE EXPOSITION	Légionnaires			M3E	

* inscription obligatoire pour toutes nos activités
du lundi au vendredi

par ✉ servicedespublics@mnha.etat.lu ou

par ☎ 47 93 30 - 214 | 47 93 30 - 414



VILLA ROMAINE ECHTERNACH

Ouvert du 03/04 au 30/09/2021

HEURES D'OUVERTURE | ÖFFNUNGSZEITEN | OPENING HOURS

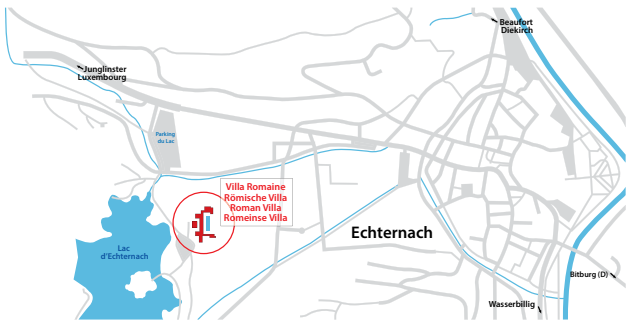
lundi :	fermé
mardi-dimanche :	10h - 12h et 13h - 17h
Montag:	geschlossen
Dienstag-Sonntag:	10 - 12 Uhr und 13 - 17 Uhr
Monday:	closed
Tuesday-Sunday:	10 a.m. - 12 a.m. and 1 p.m. - 5 p.m.

VILLA ROMAINE

47, Rue des Romains
L-6478 Echternach

TARIFS | EINTRITTSPREISE | ADMISSION FEES

Gratuit | gratis | free



MNHA

Marché-aux-Poissons
L-2345 Luxembourg
tél.: 47 93 30-1
www.mnha.lu

HEURES D'OUVERTURE | ÖFFNUNGSZEITEN | OPENING HOURS

Lundi		fermé
Mardi - Mercredi		10 h - 18 h
Jeu	10 h - 20 h (17 -20 h gratuit)	
Vendredi - Dimanche		10 h - 18 h
Montag		geschlossen
Dienstag - Mittwoch		10 - 18 Uhr
Donnerstag	10 - 20 Uhr (17-20 Uhr gratis)	
Freitag - Sonntag		10 - 18 Uhr
Monday		closed
Tuesday - Wednesday		10 am - 6 pm
Thursday	10 am - 8 pm (5 - 8 pm free)	
Friday - Sunday		10 am - 6 pm

VISITES GUIDÉES | FÜHRUNGEN | GUIDED TOURS

Visiteurs individuels | Einzelbesucher | Single visitors

Jeu	à 18 h et dimanche à 15 h	en alternance	LU/DE/FR/EN
Donnerstag	18 Uhr und Sonntag 15 Uhr	abwechselnd	LU/DE/FR/EN
Thursday	6 pm and Sunday 3 pm	alternately	LU/DE/FR/EN

Inscription obligatoire pour toutes les visites

Infos et réservations:
T (+352) 47 93 30 – 214 | T (+352) 47 93 30 – 414
servicedespublics@mnha.etat.lu

Groupes | Gruppen | Groups (≥ 10)

uniquement sur demande | nur auf Anfrage | available upon request
LU/DE/FR/EN/PT/NL/IT/ES
80 € (+ entrée ~ Eintritt ~ admission)

TARIFS | EINTRITTSPREISE | ADMISSION FEES

Exposition permanente | Dauerausstellung | Permanent Exhibition

gratuit | gratis | free

Expositions temporaires | Sonderausstellungen |

Temporary Exhibitions

adultes | Erwachsene | adults 7 €

groupes | Gruppen | groups (≥ 10) 5 € / personne | Person | person

familles | Familien | families 10 €
(2 adultes & enfant(s) | 2 Erwachsene & Kind(er) |
2 adults & child(ren)
Kulturpass 1,50 €

étudiants | Studenten | students gratuit | gratis | free

< 26, Amis des musées, ICOM gratuit | gratis | free

Nocturne le jeudi avec entrée libre dès 17 h.

Langer Donnerstag mit freiem Eintritt ab 17 Uhr.

Late-night opening on thursday with free entry after 5 p.m.



HEURES D'OUVERTURE | ÖFFNUNGSZEITEN | OPENING HOURS

Lundi		fermé
Mercredi	10 h - 20 h (17 - 20 h gratuit)	
Mardi - Dimanche		10 h - 18 h
Montag		geschlossen
Mittwoch	10 - 20 Uhr (17-20 Uhr gratis)	
Dienstag - Sonntag		10 - 18 Uhr
Monday		closed
Wednesday	10 am - 8 pm (5 - 8 pm free)	
Tuesday - Sunday		10 am - 6 pm

VISITES GUIDÉES | FÜHRUNGEN | GUIDED TOURS

Visiteurs individuels | Einzelbesucher | Single visitors

Mercredi à 17 h et dimanche à 15 h	en alternance	LU/DE/FR/EN
Mittwoch 17 Uhr und Sonntag 15 Uhr	abwechselnd	LU/DE/FR/EN
Wednesday 5 pm and Sunday 3 pm	alternately	LU/DE/FR/EN

Inscription obligatoire pour toutes les visites

Infos et réservations:
T (+352) 47 93 30 – 214 | T (+352) 47 93 30 – 414
servicedespublics@mnha.etat.lu

Groupes | Gruppen | Groups (≥10)

uniquement sur demande | nur auf Anfrage | available upon request
LU/DE/FR/EN/NL
80 € (+ entrée ~ Eintritt ~ admission)

TARIFS | EINTRITTSPREISE | ADMISSION FEES

Exposition permanente | Dauerausstellung | Permanent Exhibition

gratuit | gratis | free

Expositions temporaires | Sonderausstellungen |

Temporary Exhibitions

adultes | Erwachsene | adults 7 €

groupes | Gruppen | groups (≥ 10) 5 € / personne | Person | person

familles | Familien | families 10 €
(2 adultes & enfant(s) | 2 Erwachsene & Kind(er) |
2 adults & child(ren)
Kulturpass 1,50 €

étudiants | Studenten | students gratuit | gratis | free

< 26, Amis des musées, ICOM gratuit | gratis | free

Nocturne le mercredi avec entrée libre dès 17 h.

Langer Mittwoch mit freiem Eintritt ab 17 Uhr.

Late-night opening on wednesday with free entry after 5 p.m.



ROBERT BRANDY FACE À LUI-MÊME

50 ans de carrière

2.4 - 28.11.2021



Musée national
d'histoire et d'art
Louvain-la-Neuve

T +32 (0) 47 50 30 1
F +32 (0) 47 50 30 279
www.mnhn.be/fr/fr

Musée des Passés
5-1290 Louvain-la-Neuve
www.mnpa.be

MNHA